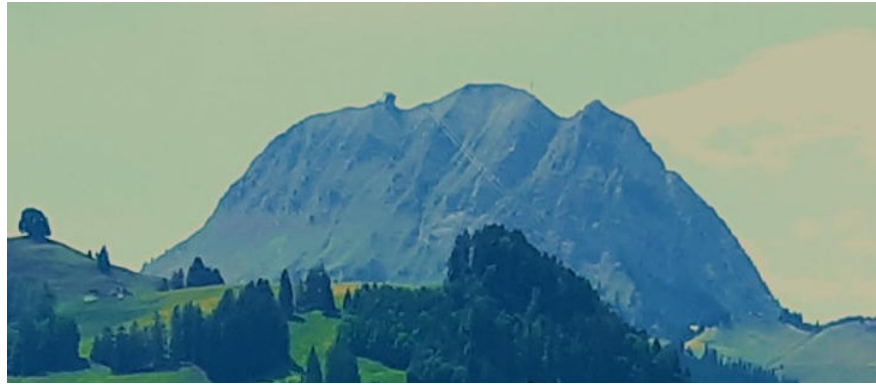


PVETH

Pensionierten Vereinigung
der ETH Zürich

Postfach, 8092 Zürich
www.pveth.ethz.ch



Moléson

Bergwanderung im Greyerzerland

Donnerstag 31. August 2023 (Verschiebungsdatum 7. Sept. 2023)
Für Gruppe B wird ein Alternativprogramm organisiert, Details siehe Rückseite

- Wanderleitung:** Gruppe A Hans-Peter Schneider, Co-Leiterin Elisabeth Tobler
Gruppe B Karin Schram
- Programm:** Mit ÖV via Bern, Bulle nach Moléson-sur-Gruyère, mit Bergbahn zur Mittelstation und Aufstieg zum Gipfel 2002m. Abstieg auf Ostseite wieder zur Mittelstation und Heimreise wie hin.
- Anforderung:** **anspruchsvoll** (gemäss Richtlinien auf der Rückseite unseres Jahres-Programms)
Distanz: **7,3km** bergauf: **630m** bergab: **630m** Zeit: **4,5 Std.** höchster Punkt: **2002m**
Bergweg T2+ Trittsicherheit ist erforderlich.
Eine Variante "leicht" ist unten im Detail Wanderprogramm vermerkt.
- Billett:** Löst jeder Teilnehmer selbst.
Wohnort – Moléson-sur-Gruyère retour. (Tageskarte)
Bergbahn-Billette lösen wir vor Ort.
- Treffpunkt:** Zürich HB 06:50 bei Gleis 31 Sektor B
- Fahrplan:** Hinfahrt: Zürich HB ab 07:02 Gleis 31 IC 8 Brig.
Bern umsteigen, ab 08:09 Zug nach Bulle Gleis 2 Sektor E-H.
Bulle umsteigen, ab 09:20 Zug nach Gruyères Gleis 4, dort Bus nach Moléson-sur-Gruyère.
Rückfahrt: wie hin, Bus Moléson-sur-Gruyère ab 16:18 (ca. 19 Uhr in Zürich) oder 16:44
- Ausrüstung:** feste Wanderschuhe, Schutzkleidung gegen Wind, Kälte, Regen und Sonne (Hut, Crème, Brille), Rucksack mit Getränk, Stöcke empfehlenswert, persönliche Medikamente
- Verpflegung:** Startkafi im Pierre à catillon/Moléson-sur-Gruyère Tel. 026 9211041
Mittagessen im Berg-Restaurant auf dem Moléson oder Picknick
- Versicherung:** Ist Sache der Teilnehmer

Details Wanderprogramm

Schon die Fahrt mit ÖV durchs Greyerzerland ist sehenswert und die Aussicht vom Moléson ist phänomenal. Auf die eine Seite Sicht über den Greyerzersee und die Freiburger Voralpen und auf die andere Seite über den Genfersee bis zum Mont Blanc.

Von Moléson-sur-Gruyère fahren wir mit der Bergbahn zur Mittelstation Plan-Francey und nehmen dort den Aufstieg unter die Füsse. Der Bergweg ist rotweiss markiert, wir kommen schon ins Schwitzen, der letzte Aufschwung zum Restaurant ist recht steil. Der Abstieg auf anderer Route auf der Ostseite zurück zur Mittelstation ist auch technisch anspruchsvoll, schmal, coupiert, nur für geübte Wanderer geeignet. Wer aber den Knien zuliebe darauf verzichten will, kann auch die Luftseilbahn vom Gipfel benutzen.

Die Variante "leicht" ist eine Gratwanderung vom Gipfel zur Crête de Moléson, 2km lang, je 150m auf und ab in 1½ Stunden. Auch dies ist ein Bergweg, etwas Trittsicherheit braucht's. Dazu fahren wir mit der Bergbahn nach ganz oben, retour CHF33 für Senioren (die Bahn zur Mittelstation kostet CHF20).

Gruppe B Leiterin Karin Schram

Das Programm der Gruppe B ist noch nicht ausgereift. Da die Wanderung anspruchsvoll ist, werden einige der Gruppe A sich der Gruppe B anschliessen wollen. Es wäre schön, wenn jemand bereit wäre, das Programm mitzugestalten.

Treffpunkt: Zürich HB 06:50 bei Gleis 31 Sektor B
Billett: Zürich - Gruyère ville- retour, Fr. 74.--

Hinfahrt:	Zürich HB	ab 07.03	Gl. 31 mit Gruppe A
	Gruyère gare	an 09.27	
		ab 09.34 Bus	
	Gruyère ville	an 09.37	

Startkaffee im Hotel Fleur de Lys
Spaziergang durch die Marktgasse des mittelalterlichen Städtchens
Besuch des H-R. Gyger Museums: Eintritt Fr. 12.50
Mittagessen (Restaurant noch unbekannt)

Rückfahrt:	Gruyère gare	ab 15.32	
	Bulle	an 15.38	Gl. 5
		ab 15.50	Gl. 1
	Bern	an 16.51	Gl. 3
		ab 17.02	Gl. 2
	Zürich HB	an 17.58	Gl. 34

Angehörige und Freunde sind herzlich zum Mitwandern eingeladen.

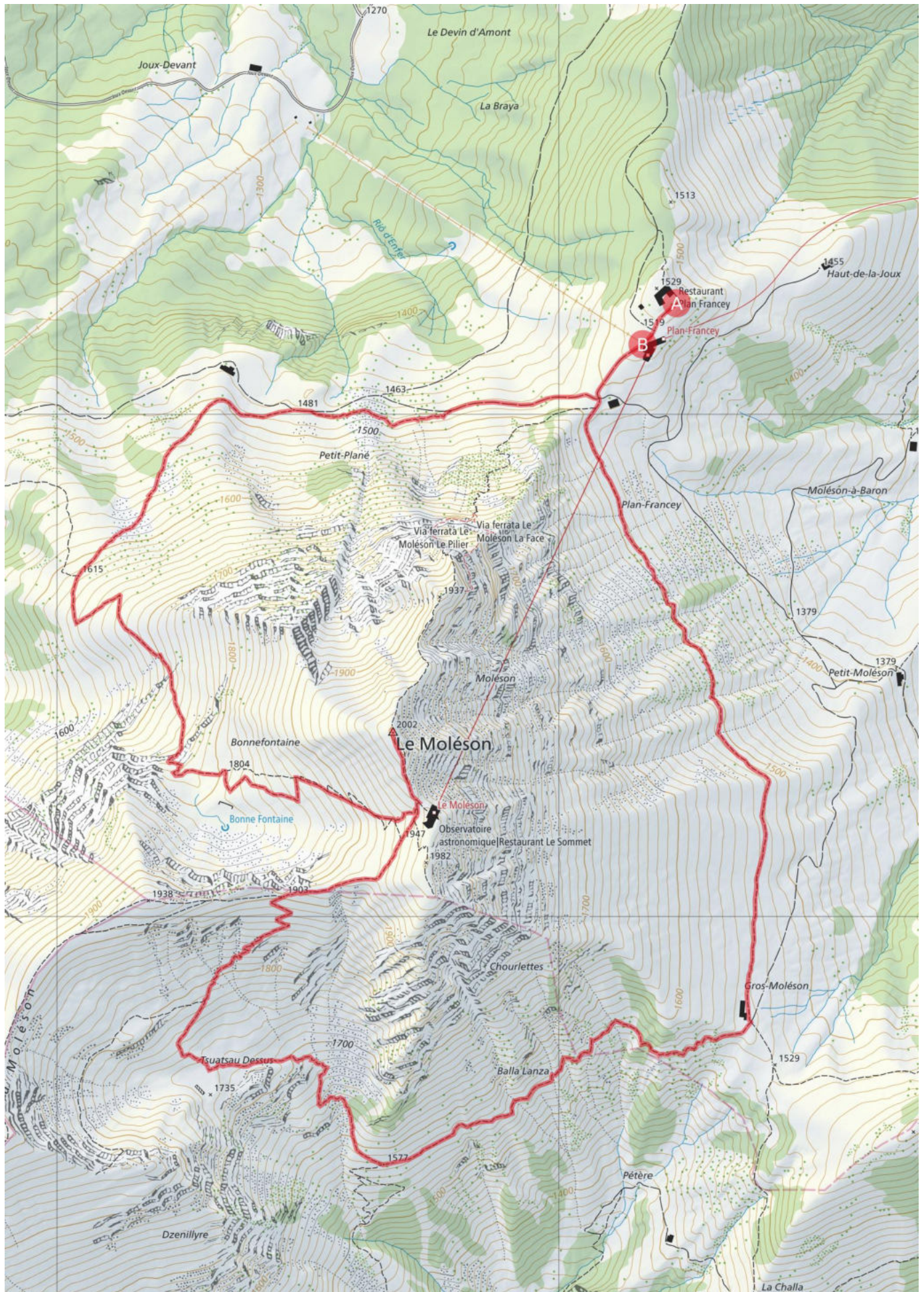
Anmeldung per E-Mail oder tel. am Vortag 13 – 14 Uhr

Hans-Peter Schneider 044 941 39 71 077 419 33 27 schneider-dittli@bluewin.ch
Elisabeth Tobler 062 723 14 29 076 435 10 81 willy.tobler@bluewin.ch

Gruppe B:


Karin Schram 044 921 14 39 079 379 99 56 k.schram@bluewin.ch

Nächste Veranstaltung: Donnerstag 14. September 2023 Wanderung Schauenberg



Geodaten © swisstopo
200m
Masstab 1:10'000

Partner
SchweizMobil:

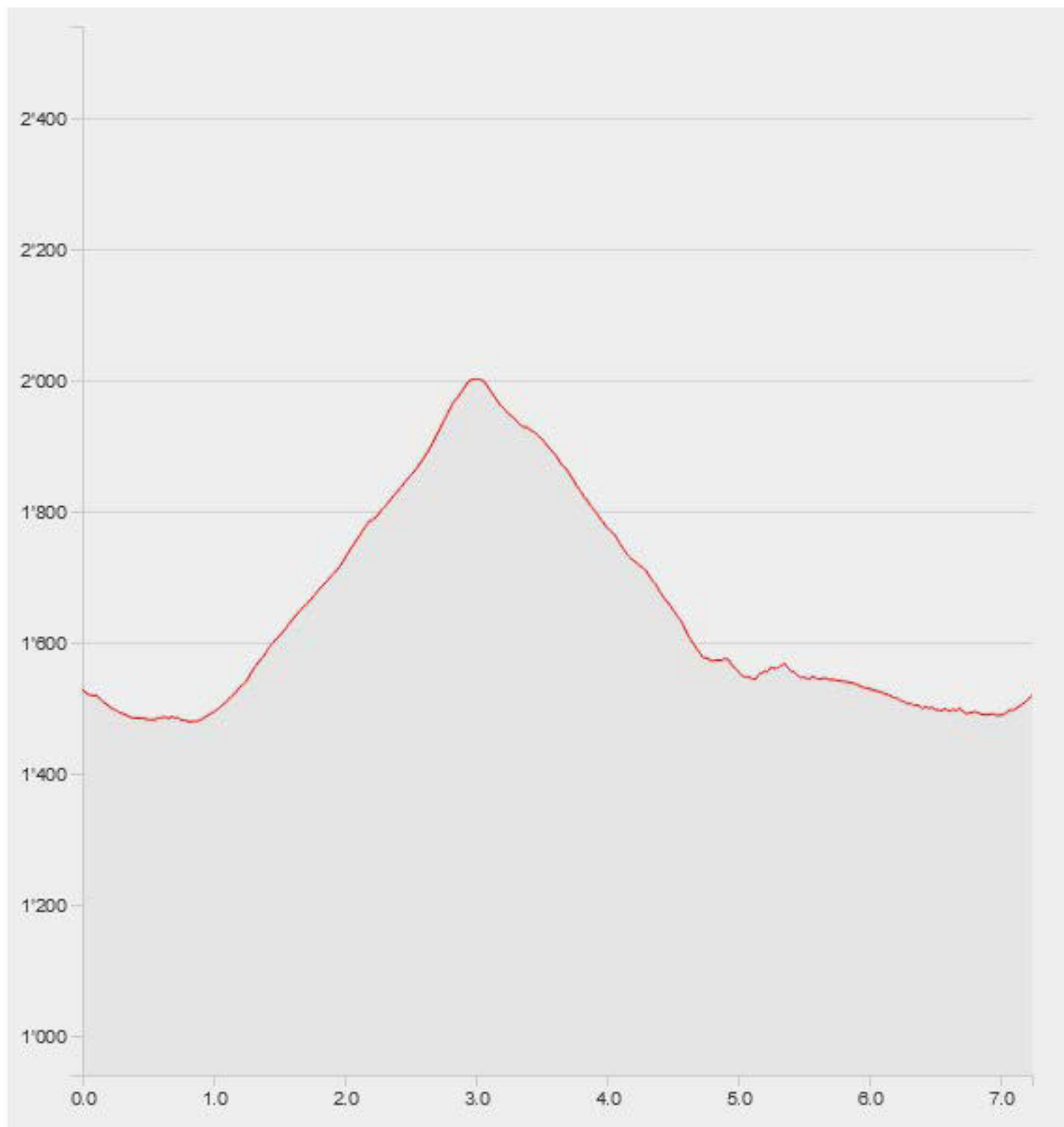
 Schweizerische Eidgenossenschaft
Confédération suisse
Confederazione Svizzera
Confederaziun svizra



Schweiz. 

Molésón auf/ab

12.06.2023



Länge 7.24 km

Min/max Höhe 1'478 m/2'001 m

Auf-/Abstiege 631 m/640 m

Wandern 3 h 7 min