

PVETH

Pensionierten Vereinigung
der ETH Zürich

Postfach, 8092 Zürich
www.pveth.ethz.ch



Wanderung Hasenberg – Egelsee - Baden

Donnerstag, 3. August 2023 (Verschiebungsdatum: 10. August 2023)

Für Gruppe B wird ein Alternativprogramm organisiert, Details siehe Rückseite.

- Wanderleitung:** Gruppe A Elisabeth Tobler, Co-Leitung Bruno Fritschi
Gruppe B Karin Schram
- Programm:** Wanderung vom Mutschellen nach Baden
Mit ÖV nach Widen-Dorf, Wanderung zum Hasenberg mit Turm, Abstieg zum Egelsee, über den Heitersberg und Tüfels-Chäller nach Baden.
- Anforderung:** **anspruchsvoll** (siehe "Richtlinien" auf der Rückseite unseres Jahres-Programms)
Distanz: **16 km** bergauf **330 m** bergab **510 m** Zeit: **5 Std.** höchster Punkt: **735 m**
- Billett:** Löst jeder Teilnehmer selbst.
Hinfahrt: Wohnort – Widen-Dorf
Rückfahrt: Baden - Wohnort
Ab Zürich HB, mit Halbtax-Abo, Hinfahrt Fr. 5.30, Rückfahrt Fr. 6.70
- Treffpunkt:** Zürich HB 07:45 Uhr Gleis 41/42 Sektor B
- Fahrplan:**
- | | | |
|-------------------|---------------|----------------------------------|
| Hinfahrt: | Zürich HB | ab 07:59 Gleis 41/42 S11 |
| | Dietikon | an 08:14 Gleis 3 |
| | Dietikon | ab 08:17 Gleis 11 S17 |
| | Berikon-Widen | an 08:29 Gleis 1 / 2 |
| | Berikon-Widen | ab 08:32 Bus 320 |
| | Widen-Dorf | an 08:34 |
| Rückfahrt: | Baden | ab 17:08 IR36/IR16 halbstündlich |
| | | Diverse S-Bahnen zwischendurch |
- Ausrüstung:** Wanderschuhe, Stöcke, Schutzkleidung gegen Wind, Kälte und Sonne (Hut, Crème, Brille), Rucksack mit Verpflegung und genügend Getränke
- Verpflegung:** Startkaffee: Kafi Stutz, Widen
Mittagessen: Picknick
- Versicherung:** Ist Sache der Teilnehmenden

Programm Gruppe A

Vom Mutschellen wandern wir auf den Hasenberg und zum grössten, ganz im Kanton Aargau gelegenen See, dem Egelsee. Über den Heitersberg mit Aussicht auf das Limmattal und den Üetliberg steigen wir ab zur Herzoghütte. Durch den sagenumwobenen Tüfels-Chäller geht's hinunter in die Stadt Baden, wobei die Ruine Stein und der Lägerhang mit dem markanten Schartenfels ins Blickfeld kommen.

Wer will, kann die Tour abkürzen: ab Rüsler nach Neuenhof-Landhaus, Busverbindung nach Baden viertelstündlich. Die Anforderung wäre dann mittel, Distanz 12,2 km, bergauf 286 m, bergab 452 m, Zeit 4 Std.

Gruppe B Leiterin Karin Schram

Diesmal machen wir uns selbständig. Wir fahren nach Brugg und spazieren ca. 15 Minuten zum Legionärspfad Vindonissa. Dort erhalten wir ein Audio-Gerät (Smartphone mit Kopfhörer) und können drei spannende Touren absolvieren, bei denen wir das Leben der Römer kennenlernen. 1. Legionär: das Wirken der Legionäre, 2. Medicus: die Heilkunst der Römer, 3. Luxus und Genuss: Wellness in Rom.

Im nahe gelegenen Gasthaus zur Waage nehmen wir das Mittagessen ein.

Programm:

Treffpunkt: Zürich HB. 09.20 Gleis 18
Billett: Z-Pass A-Welle-ZVV Fr. 19.20 mit Halbtax
Hinfahrt: Zürich HB ab 09.36 IR 35, Gl. 18
Brugg an 10.00 Gl. 2

Spaziergang zum Legionärspfad Vindonissa, ca. 15 Minuten

Legionärspfad, Eintritt Fr. 14.-.

Mittagessen in der Trattoria "Rotes Haus", ca. 30 Minuten zu Fuss

Rückfahrt: Brugg ab 14.30 Gl. 3
Zürich HB an 14.54 Gl. 14

Angehörige und Freunde sind herzlich zum Mitwandern eingeladen.

Anmeldung per E-Mail oder tel. am Vortag 13 – 14 Uhr bei:

Gruppe A:

Elisabeth Tobler 062 723 14 29 / 076 435 10 81 willy.tobler@bluewin.ch

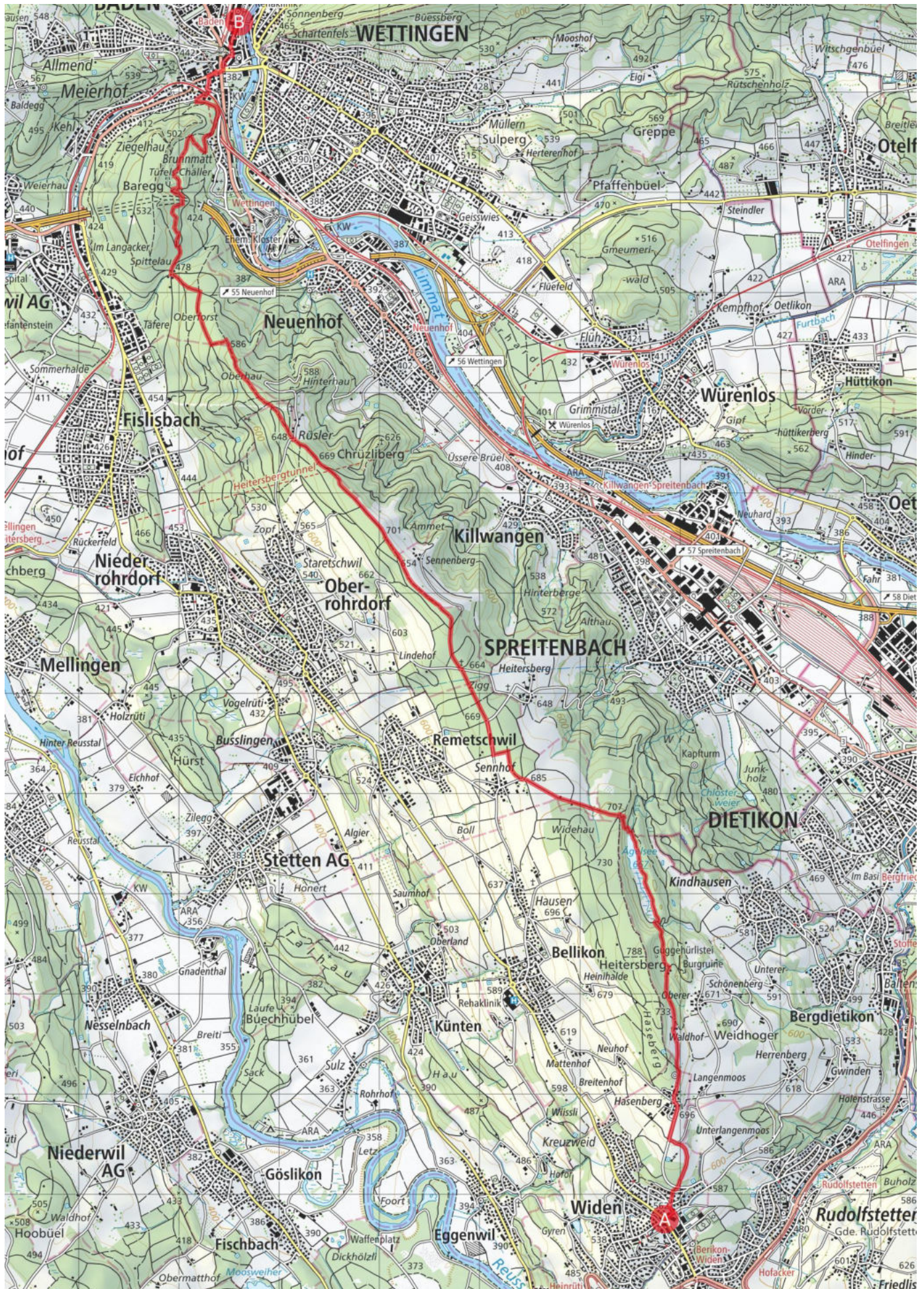
Bruno Fritschi 044 780 43 86 / 079 716 00 49 bfritschi@bluewin.ch

Gruppe B:

Karin Schram 044 921 14 39 / 079 379 99 56 k.schram@bluewin.ch


Auskunft über Durchführung auf PVETH-Homepage «Aktuell» oder tel. bei Anmeldung

Nächste Veranstaltung: 17. August 2023 Panoramaweg Zürich-Rehalp - Meilen

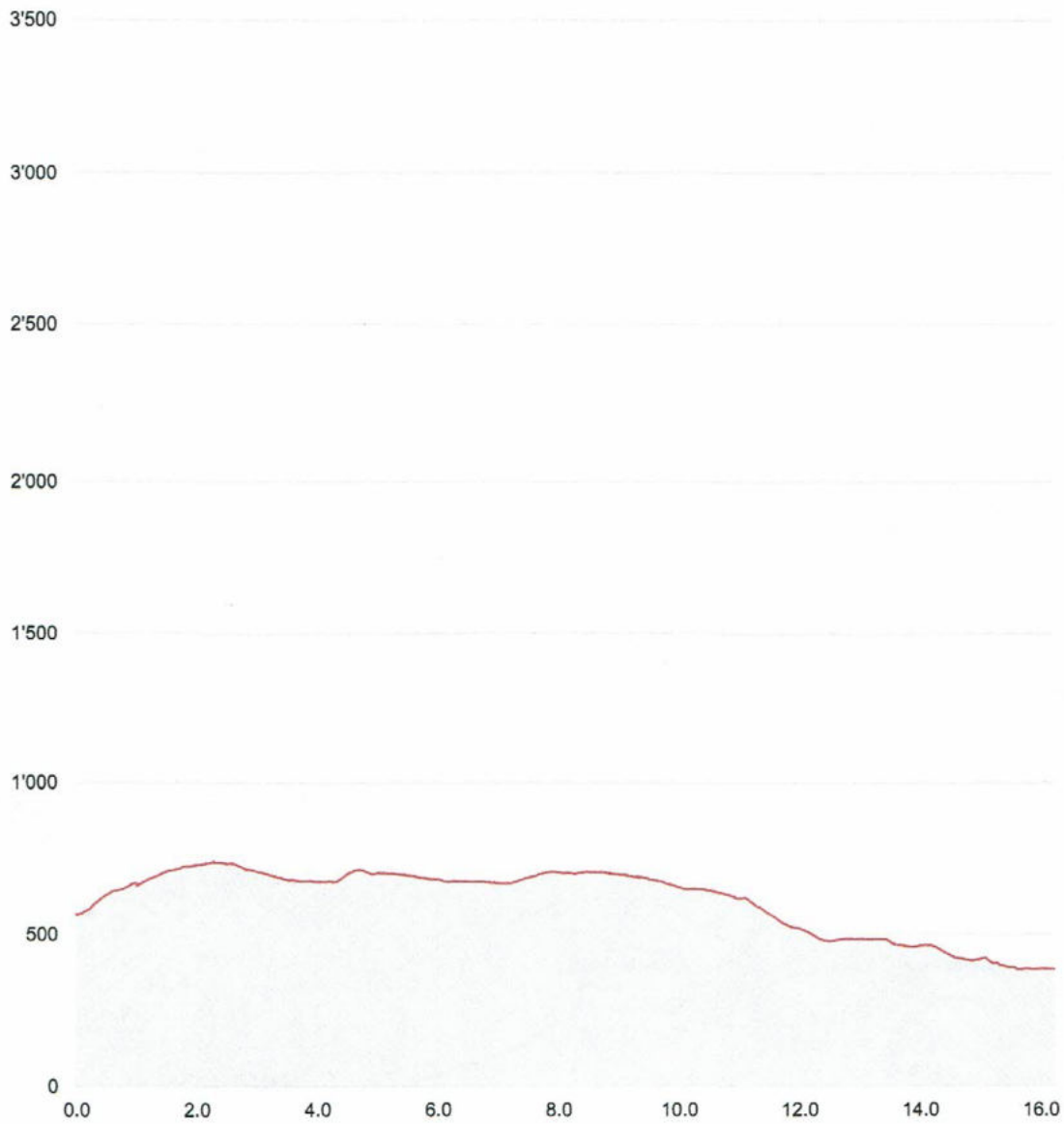


Geodaten © swisstopo
1 km
Masstab 1:50'000

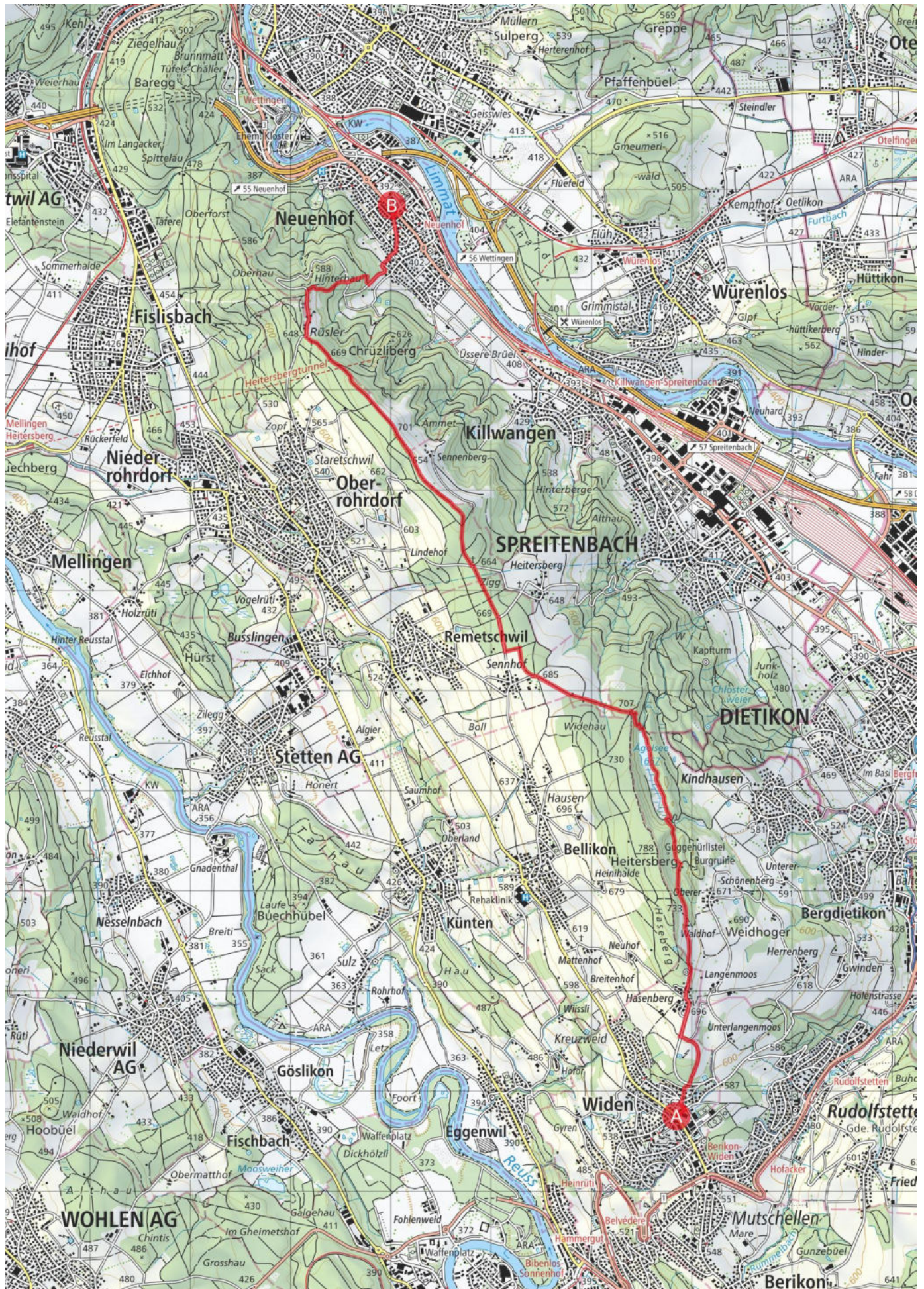
Partner
SchweizMobil:

 Schweizerische Eidgenossenschaft
Confédération suisse
Confederazione Svizzera
Confederaziun svizra



**Anderes
Widen - Baden****05.06.2023**

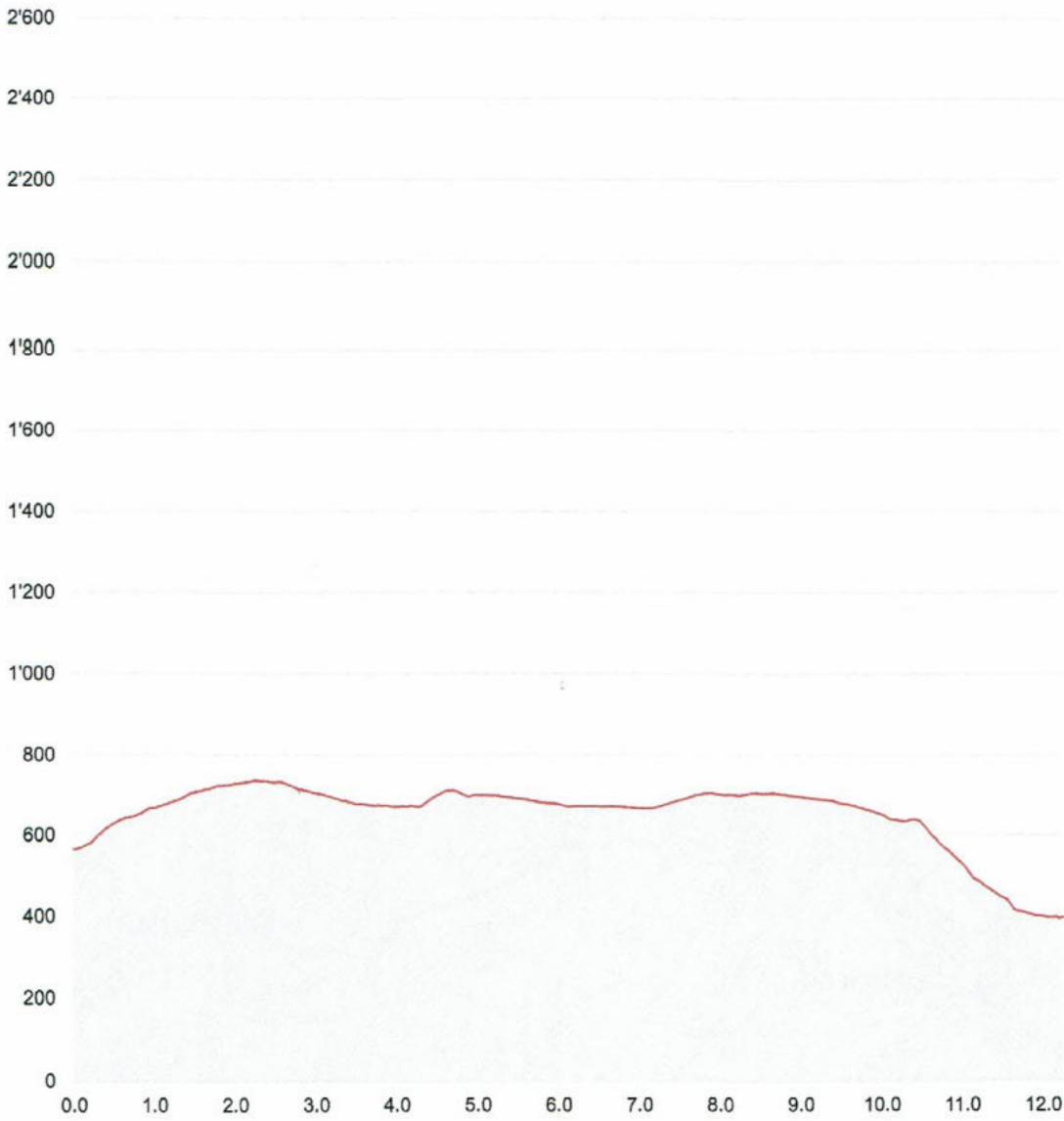
Länge	16.25 km	Min/max Höhe	380 m/735 m
Auf-/Abstiege	329 m/508 m	Wandern	4 h 8 min



Geodaten © swisstopo
1 km
Masstab 1:50'000

Anderes Widen - Neuenhof

05.06.2023



Länge	12.28 km	Min/max Höhe	393 m/733 m
Auf-/Abstiege	286 m/452 m	Wandern	3 h 15 min