

PVETH

Pensionierten Vereinigung
der ETH Zürich

Postfach, 8092 Zürich
www.pveth.ethz.ch



Wanderung Eschenberg Sennhof – Winterthur

Donnerstag 30. März 2023 (Verschiebungsdatum 6. April 2023)
Für Gruppe B wird ein Alternativprogramm organisiert, Details siehe Rückseite

- Wanderleitung:** Gruppe A Hans-Peter Schneider, Co-Leiterin Elisabeth Wenk
Gruppe B Karin Schram
- Programm:** Mit ÖV via Winterthur (Startkaffee) nach Sennhof, Wanderung zum Eschenberg-Turm und Wildpark Bruderhaus (Mittagessen), Abstieg nach Winterthur, Rückreise mit ÖV ab Bahnhof Winterthur.
- Anforderung:** **leicht** (gemäss Richtlinien auf der Rückseite unseres Jahres-Programms)
Distanz: **8,6km** bergauf: **140m** bergab: **190m** Zeit: **3 Std.** höchster Punkt: **591m**
- Billett:** Löst jeder Teilnehmer selbst.
Wohnort – Winterthur/Sennhof, retour ab Winterthur HB
- Treffpunkt:** Zürich HB 09:05 bei den Gleisen 43/44
- Fahrplan:** Hinfahrt: Zürich HB ab 09:16 Gleis 43/44 S12 "Schaffhausen"
Winterthur ab 10:43 Gleis 2 S26 "Rüti" nach Sennhof
Rückfahrt: Individuell. z.B. Winterthur ab 15:39 Gleis 4 via Stettbach
- Ausrüstung:** Wanderschuhe, Schutzkleidung gegen Wind, Kälte und Sonne (Hut, Crème, Brille), Rucksack mit Getränk, persönliche Medikamente
- Verpflegung:** Startkaffee im Café Vollenweider Nähe Bahnhof Winterthur
Mittagessen im Rest. Bruderhaus beim Wildpark oder Picknick,
bei Anmeldung angeben, im Rest. wird verbindlich reserviert
- Versicherung:** Ist Sache der Teilnehmer

Details Wanderprogramm

Ab Sennhof wandern wir zuerst ein kurzes Stück der Töss entlang, dann wenig steil bergauf im Steintobel, vorbei am Weiler Eschenberg (mit Restaurant) zum "Gipfel" Eschenberg 591m mit dem Aussichtsturm. Hier gäbe es auch einen schönen Grillplatz aber wir steigen gleich bergab im Wald in 10 Minuten zum Wildpark Bruderhaus. Da kann man Mufflons, Wisents, Rothirsche, Przewalskipferde (Wildpferde) usw. beobachten, aber auch mit etwas Geduld Wolf und Luchs. Hier machen wir Mittagsrast. Nach dem Abstieg durchs Chrebsbach-Tobel und übers Tugbrüggli erreichen wir die Altstadt von Winterthur, wo am Haupt-Bahnhof die Wanderung endet. Mit Ausnahme des letzten kurzen Teilstücks in Winterthur gehen wir alles auf Naturwegen.

Gruppe B Leiterin Karin Schram

Wir bleiben nach dem Startkaffee in Winterthur und lassen uns im Gewerbemuseum durch die interessante, sehr schön gestaltete Ausstellung "The Bigger Picture, Design - Frauen - Gesellschaft" führen. Es wird die Entwicklung des Designs von Möbeln, Mode, Grafik und Industrieprodukten in den letzten 120 Jahren gezeigt, zu der Frauen wesentlich beigetragen haben.

Treffpunkt: Zürich HB bei den Gleisen 43/44
Billett: Zürich - Winterthur - retour, ev. Neunuhrpass

Hinfahrt: Zürich HB ab 09.16 Gl. 43/44
Winterthur an 09.38

Startkaffee im Cafe Vollenweider
Spaziergang zum Gewerbemuseum, ca. 15 Minuten

11 - 12 Uhr: Führung durch die Ausstellung
Kosten: Fr. 20.- für die Führung, Fr. 8.- für Eintritt
12.30 Uhr Mittagessen im Restaurant Obergass

Nachmittag zur freien Verfügung

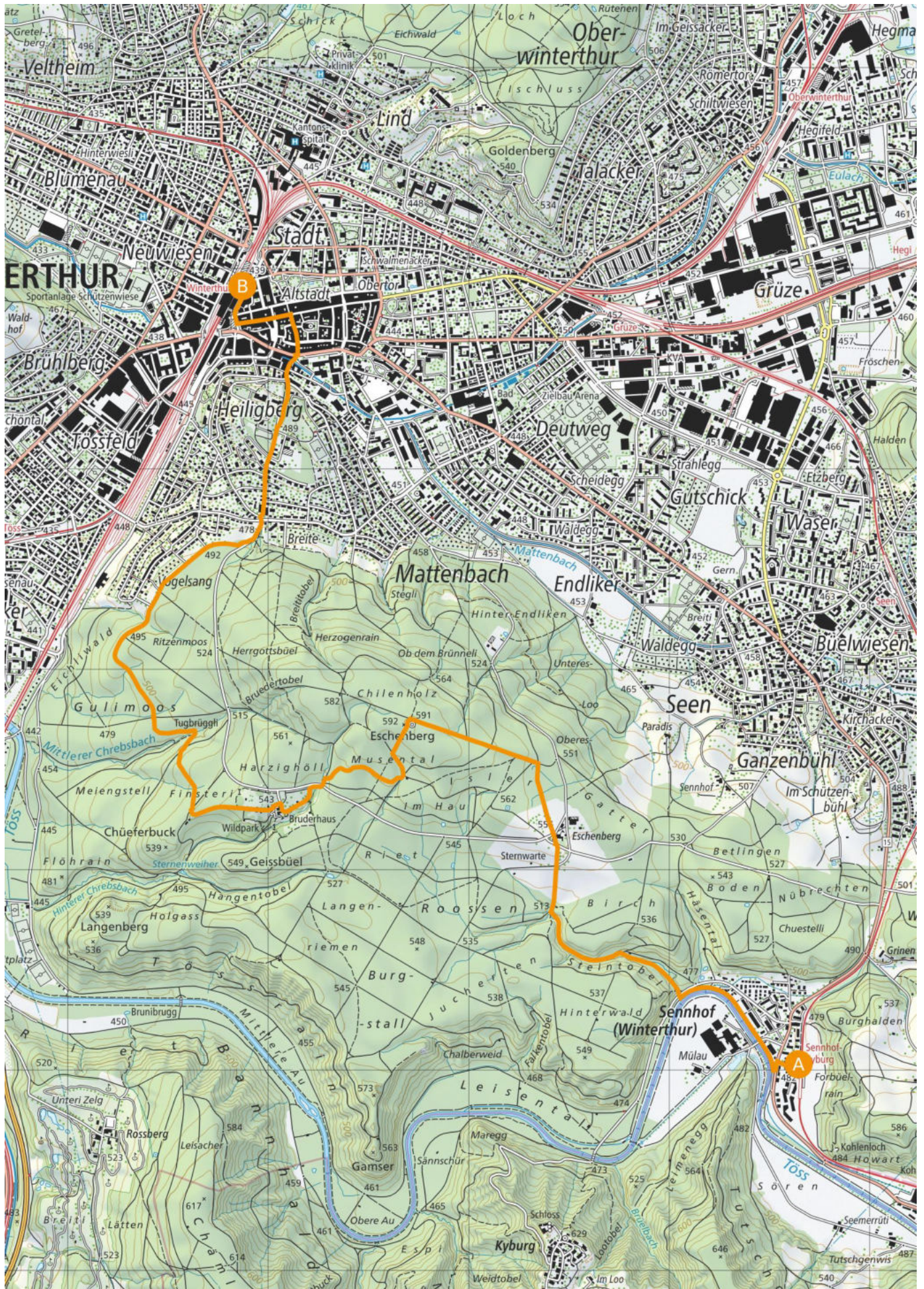
Rückfahrt: es gibt viele Züge nach Zürich

Angehörige und Freunde sind herzlich zum Mitwandern eingeladen.

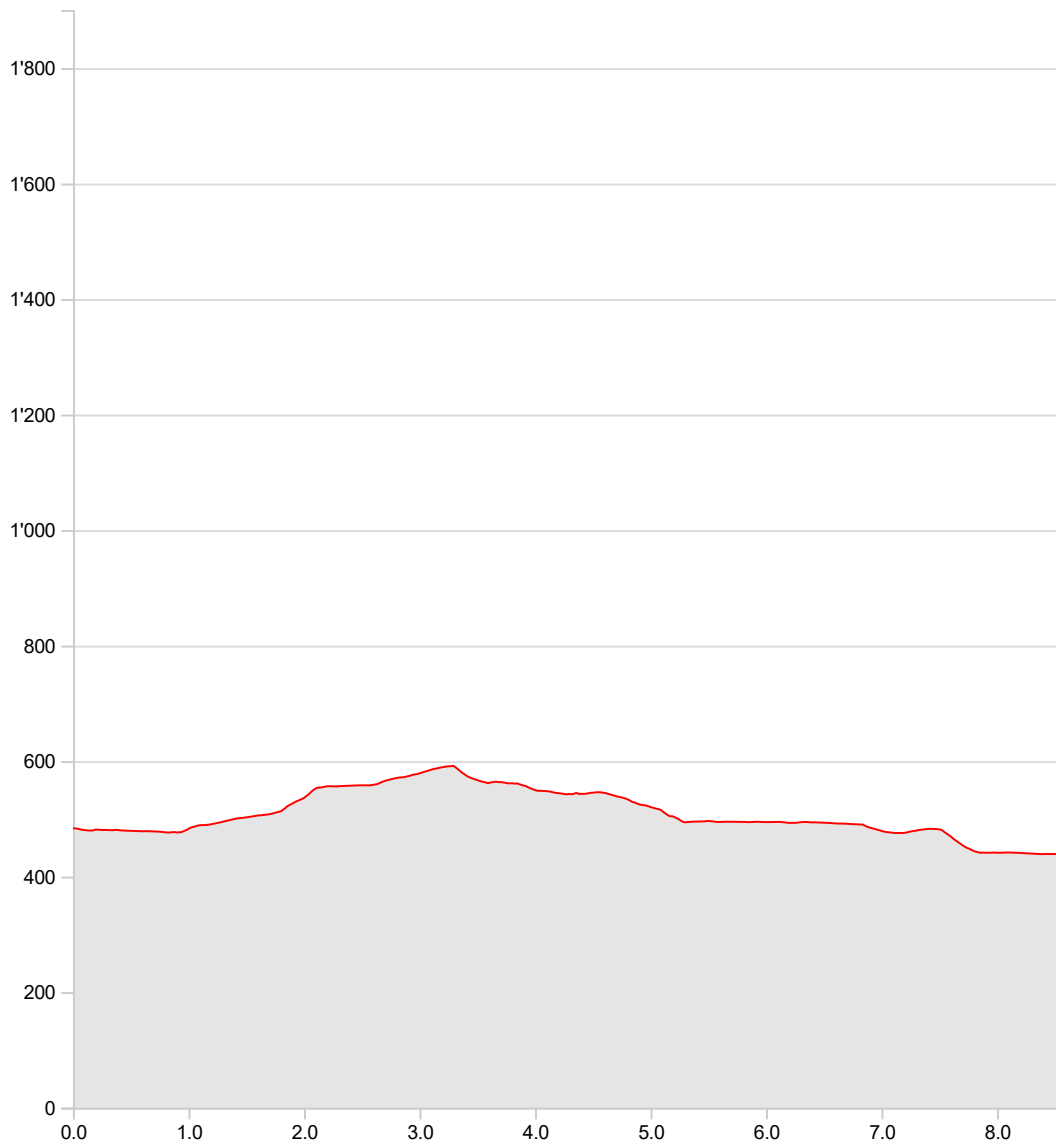
Anmeldung per E-Mail oder tel. am Vortag 13 – 14 Uhr Hans-Peter Schneider 044 941 39 71 077 419 33 27 schneider-dittli@bluewin.ch
Elisabeth Wenk 044 321 78 77 079 707 11 86 ewenk@bluewin.ch

Gruppe B:
Karin Schram 044 921 14 39 079 379 99 56 k.schram@bluewin.ch

Nächste Veranstaltung: Donnerstag 13. April 2023 Besichtigung Mont Terri St.Ursanne



Geodaten © swisstopo
500m
Massstab 1:25'000

**Anderes
Winterthur Eschenberg****07.04.2020**

Länge	8.60 km	Min/max Höhe	435 m/591 m
Auf-/Abstiege	144 m/192 m	Wandern	2 h 10 min