

Wir wandern am Klöntalersee von Plätz nach Rhodannenberg und dann nach Glarus

Eine Flach- und Abwärtswanderung, etwas für alle.

Für Gruppe B wird ein Alternativprogramm organisiert, Details siehe Rückseite.

Donnerstag 1. Juli 2021 (Verschiebedatum 8. Juli 2021)

In der gegenwärtigen Pandemie mit dem Corona-Virus ist vieles ungewiss und nicht planbar. Die Teilnehmenden nehmen folgende Vorschriften zur Kenntnis:

- Hände waschen so oft wie möglich bzw. Hände desinfizieren wo das Wasser fehlt
- Abstand halten 1.5 m zum Nächsten
- Schutzmasken-Tragpflicht in Verkehrsmitteln und öffentlichen Innenräumen.
- ev. Begrenzung der Personenzahl nach aktuellen Vorschriften.

- Wanderleitung:** Gruppe A Hans Huber, Co-Leiterin Elisabeth Wenk
Gruppe B Karin Schram
- Programm:** Mit ÖV via Glarus ans westliche Ende des Klöntalersees (Plätz).
Nach dem Mittagessen Abstieg nach Glarus. Rückreise mit Bahn.
- Anforderung:** Vormittag: leicht; Nachmittag: mittel (siehe Höhenprofil)
(gemäss Richtlinien auf der Rückseite unseres Jahres-Programms)
Distanz 14 km bergauf 228m bergab 611m Zeit 4 Std. höchster Punkt 858m
- Billet:** Löst jeder Teilnehmer selbst.
Wohnort – Klöntal, Plätz (Fr. 13.90)
retour ab Glarus nach Wohnort. (Fr. 13.90).
- Treffpunkt:** Zürich HB 07:30 Gleis 7 beim Puffer
- Fahrplan:**
Hinfahrt: Zürich ab 07:43 Gleis 7 S25 (Linthal) bis Glarus
Glarus ab 08:53 Bus 504 (Richisau) bis Klöntal, Plätz.
- Rückfahrt: Glarus ab 16:15 S25 nach Zürich HB, an: 17:17
oder 16:43 S6 (bis Ziegelbrücke),
Z'brücke ab 17:00 (RE 3478, Gl. 6) Zürich an: 17:48
- Ausrüstung:** Wanderschuhe Schutzkleidung gegen Wind, Kälte und Sonne, Rucksack mit Getränk, Verpflegung, Desinfektionsmittel und Corona-Schutzmaske.
- Verpflegung:** Startkaffee im Restaurant Plätz (??).
Mittagessen: im Restaurant Rhodannenberg (??). Menü: ?? od. Picknick.
Ev. Schlusstrunk in Glarus.
- Versicherung:** Ist Sache der Teilnehmer

Details Wanderung

Meist ist es ein schmaler Weg, ohne nennenswerte Steigungen, der uns dem rechten Ufer des Klöntalersees entlang führt. Einige Stellen sind durch Drahtseile gesichert. Nach knapp zwei Stunden überschreiten wir den Staudamm und lassen uns etwa um 12 Uhr im Restaurant "Rhodannenber" nieder. Wer will, kann natürlich am See Picknicken. Gegen 14 Uhr starten wir zur zweistündigen Abwärtswanderung. Wir folgen dem Bach "Löntsch", voreinst durch ein eindrückliches bewaldetes Tobel, dann zweigen wir nach Glarus ab. Alles auf guten Wegen. Abstieg 400 m.

Wer das Abwärtswandern nicht mag, hat die Möglichkeit bei Rhodannenber das Postauto zu besteigen und nach Glarus zu fahren.

Rhodannenber ab: 15:16; Glarus an 15:33; Glarus ab: 15:43 S6 bis Ziegelbrücke; R3478 nach Zürich HB).

Gruppe B Leitung Karin Schram

Nach dem Startkaffe mit der Gruppe A spazieren wir nach Klöntal Vorauen, wo wir die spezielle Kirche besichtigen. Mit dem Bus fahren wir dann zum Restaurant Rhodannenber, wo wir hoffentlich ein feines Mittagessen geniessen können. Der Bus bringt uns nach Glarus, der Zug nach Zürich

Treffpunkt:	07.30 Zürich HB Gleis 7			
Billett:	Wohnort – Klöntal Plätz: Fr. 27.80 mit Halbtax ab Zürich			
Hinfahrt:	Zürich HB	ab 07.43	Gl. 7	S2
	Glarus	an 08.44	Gl. 3	
		ab 08.53		Bus 504
	Klöntal Plätz	an 09.22		
Startkaffe				
Wanderung nach Vorauen	Vorauen	ab 12.03		Bus 504
	Rhodannenber	an 12.13		
Mittagessen;	im Restaurant Rhodannenber			
Rückfahrt:	Rhodannenber	ab 15.16		
	Glarus	an 15.33		
		ab 15.43		
	Ziegelbrücke	an 15.56		
		ab 16.00		
	Zürich HB	an 16.48		

Angehörige und Freunde sind herzlich zum Mitwandern eingeladen.

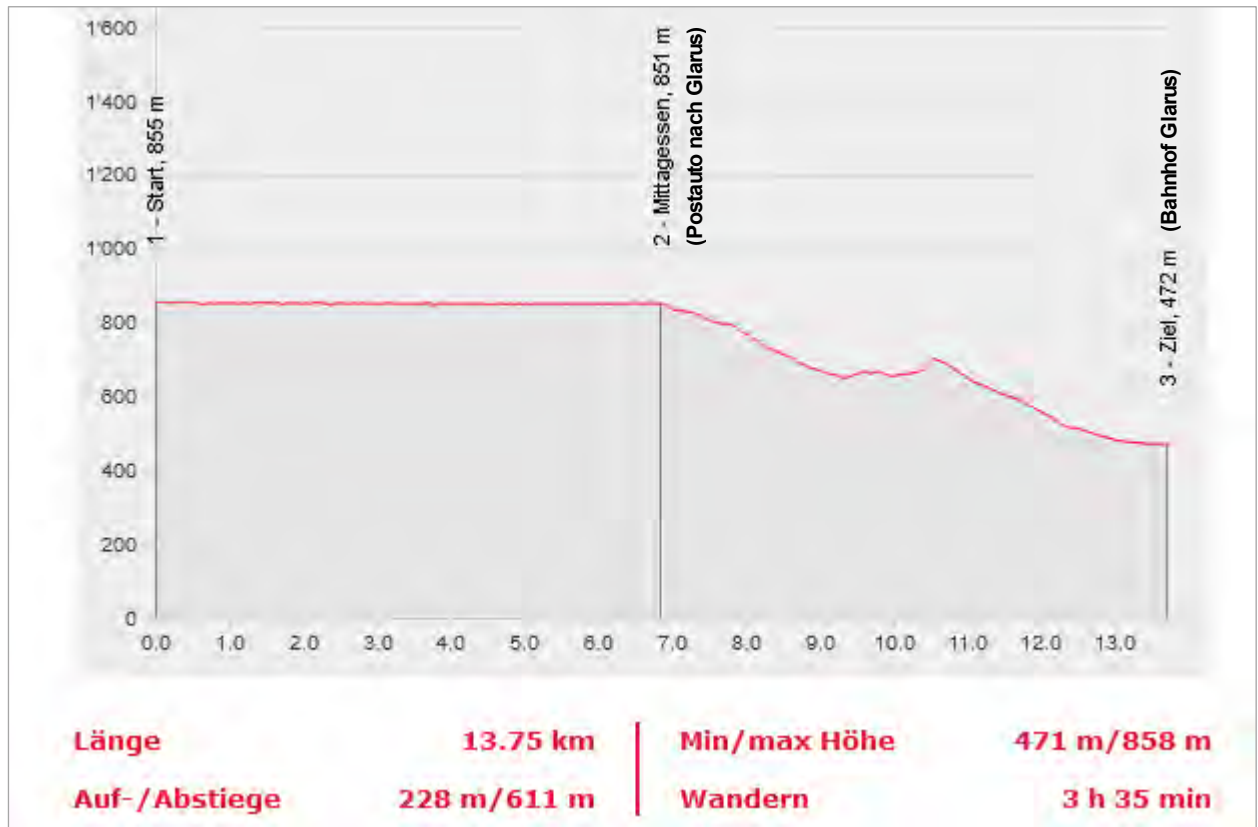
Anmeldung wenn möglich per e-mail an Hans Huber (mit dem Wissen, dass kurzfristige Änderungen, Begrenzungen oder gar Absagen möglich sind).

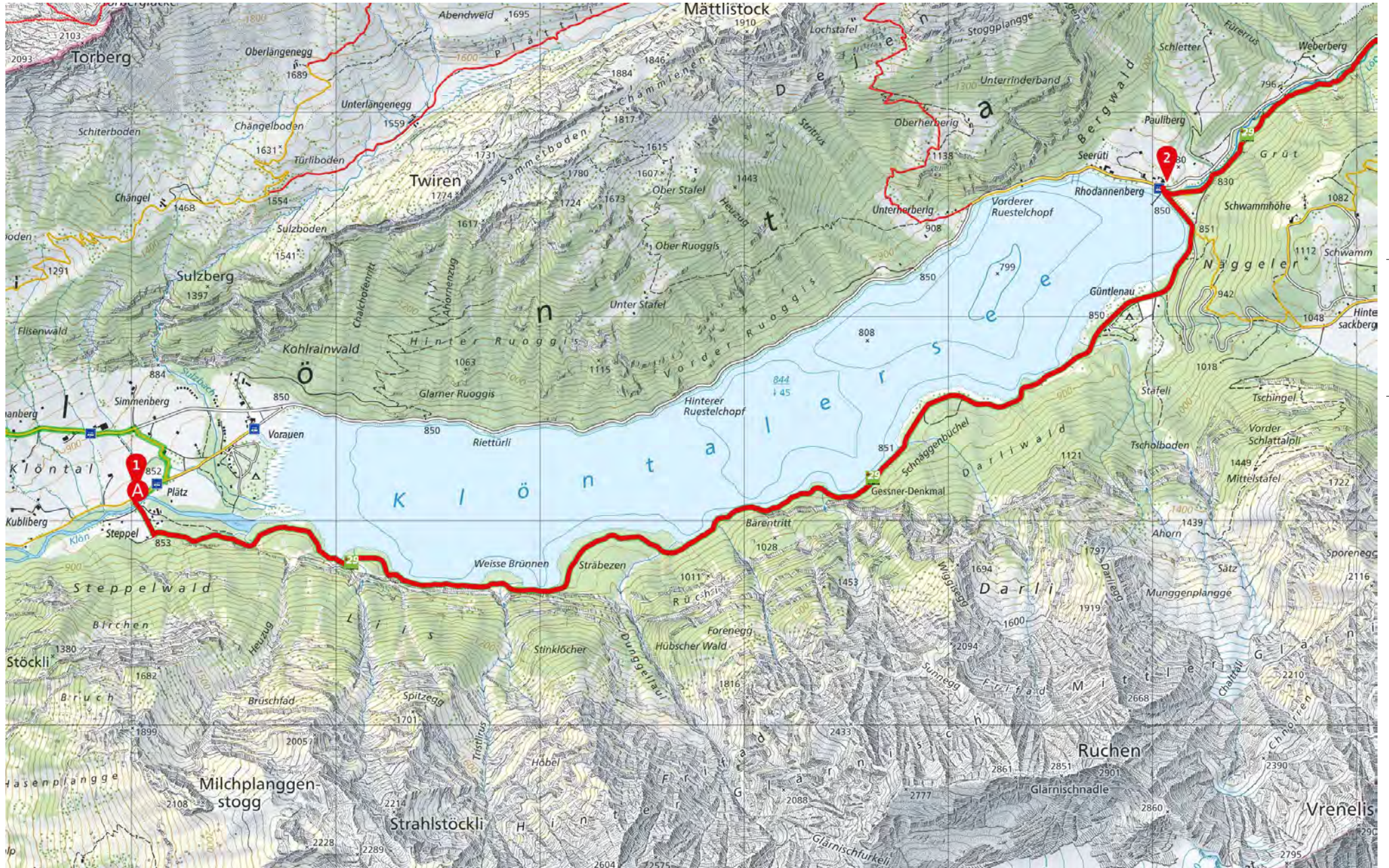
Auskunft über Durchführung und telefonische Anmeldung am Vortag 13 – 14 Uhr bei:

Gruppe A:	Hans Huber	044 920 51 14 / 077 462 97 40	3h@bluewin.ch
	Elisabeth Wenk	(044 321 78 77 / 079 707 11 86)	
Gruppe B:	Karin Schram	044 921 14 39 / 079 379 99 56	k.schram@bluewin.ch

Nächste Veranstaltung: Wanderung Reuss, Melligen 15.07.2021

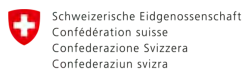
Höhenprofil

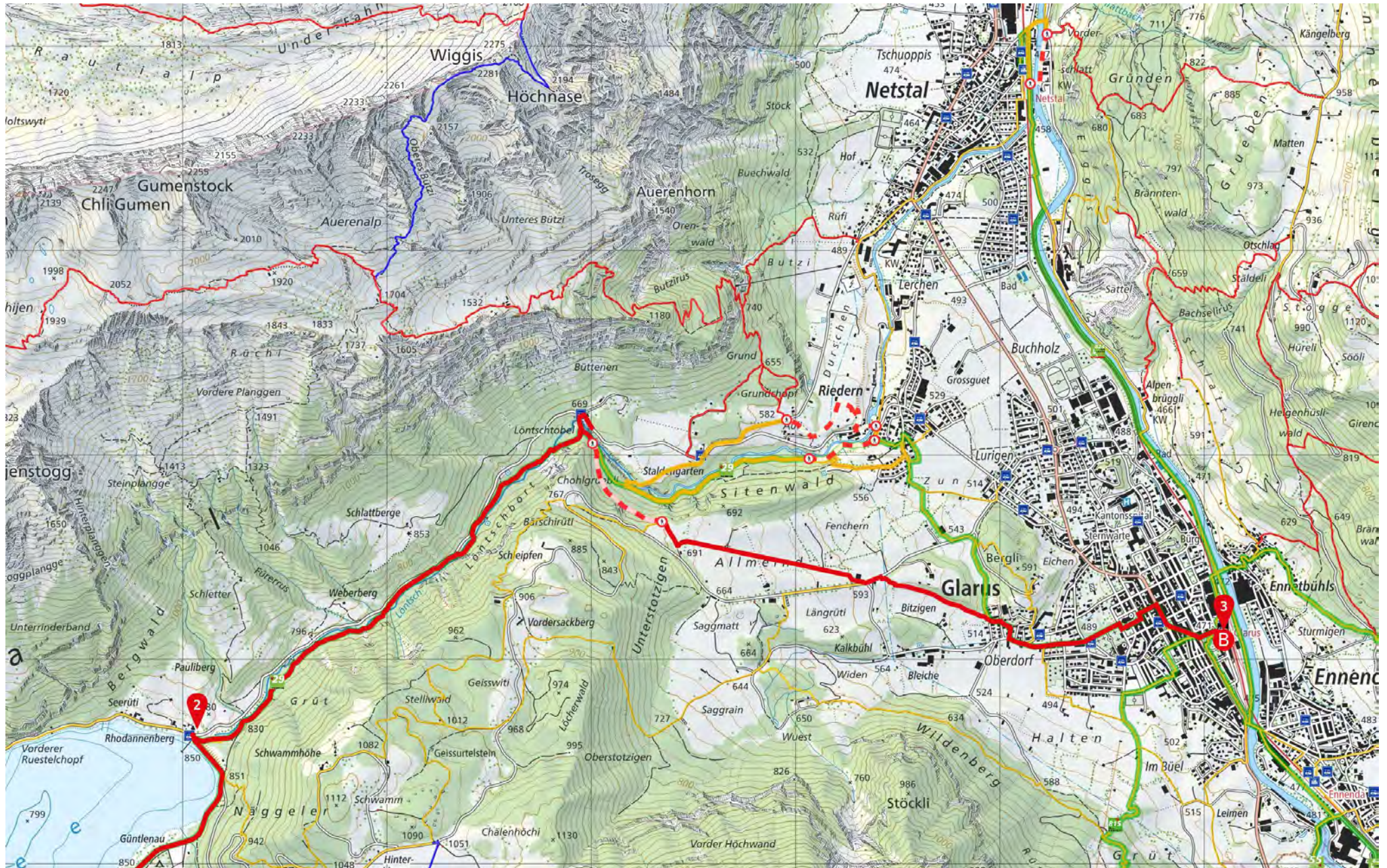




Geodaten © swisstopo (5704000138)
500m
Massstab 1:25'000

Partner
SchweizMobil:





Geodaten © swisstopo (5704000138)
500m
Massstab 1:25'000

Partner
SchweizMobil:

