

PVETH

Pensionierten Vereinigung
der ETH Zürich

Postfach, 8092 Zürich
www.pveth.ethz.ch



Palfries – Kurhaus Sennisalp

Für Gruppe B wird ein Alternativprogramm organisiert, siehe Rückseite.

Donnerstag, 23. Sept. 2021 (Verschiebedatum 30 Sept. 2021)



In der gegenwärtigen Pandemie ist vieles nicht planbar. Anpassungen des Programms sind deshalb auch kurzfristig möglich. Die Teilnehmenden verpflichten sich, die aktuellen Vorschriften des BAG und der lokalen Behörden einzuhalten.

- Wanderleitung:** Gruppe A Hans Zogg / Hans Huber
Gruppe B Karin Schram
- Programm:** mit Kleinseilbahn ab Ragnatsch (je 8 Pers., reserviert)
zur Sonnenterrasse Palfries, Wanderung 1400 -1715 müM,
über einfache Strässchen/Wege zum Kurhaus Sennisalp.
Rückkehr ins Tal nach Walenstadt mit dem Kurhaus-Bus.
- Anforderung:** leicht (siehe "Richtlinien" auf der Rückseite unseres Jahresprogramms)
Distanz: 9.7 km , ↑ 200 m, ↓ 519 m, Zeit: 2:45 Std.
- Billett:** SBB löst jeder Teilnehmer selbst.
Hinfahrt: Wohnort - Ragnatsch via Sargans, ab Zch HB ca. Fr. 18
Rückfahrt: Walenstadt – Wohnort, nach Zch HB ca Fr. 14
Rundfahrt: Seilbahn & Hotel-Bus Sennisalp-Walenstadt ca. Fr. 25
(Kollektiv-Billet)
- Treffpunkt:** 07:50 Zürich HB, Gleis 9, Prellbock
- Fahrplan:**
- | | | | | |
|------------------------|------------|-------|-------------------------------|--------------------------|
| ZürichHB | ab | 08:07 | IC3 | Gl. 9 |
| Sargans | an | 09:03 | | Gl. 3 |
| Sargans | ab | 09:06 | Bus 433 Kante F | (knapp!) |
| Heiligkreuz, Ragnatsch | an | 09:27 | | |
| oder: Sargans | ab | 09:36 | Bus 441 Kante D (Flumserberg) | |
| Heiligkreuz, Ragnatsch | an | 09:45 | | |
| Rückfahrt | Walenstadt | ab: | 16:44 (direkt) oder | 17:12 Umst. Ziegelbrücke |
| | Zürich HB | an | 17:48 | 18:17 |
- Ausrüstung:** Wanderschuhe, ev. Stöcke, Schutzkleidung gegen Wind, Kälte und Sonne (Hut, Crème, Brille), Rucksack mit Getränk, Verpflegung, Desinfektionsmittel und Schutzmaske.
- Verpflegung:** Startkaffee: Berghaus Palfries, 5 min westlich Bergstation
Picknick unterwegs, ausführlicher Nachmittagskaffee oder spätes Mittagessen im Garten vom Kurhaus Sennisalp
- Versicherung:** Ist Sache der Teilnehmenden

Programm Gruppe A

mit Kleinseilbahn ab Ragnatsch (je 8 Pers., reserviert ab 09:45) zur Sonnenterrasse Palfries, Startkaffe. Fantastische Aussicht. Leichte Wanderung auf 1400 -1700 müM über einfache Strässchen/Wege zum Kurhaus Sennisalp:

Route: Stralrüfi, Alp Castilu, ev. Abstecher zum Aussichtspunkt Lueg, (+25 min)
Ankunft Sennisalp ca. 13:30. Ev. spätes Mittagessen im Garten des Kurhauses sowie Kaffee/Dessert.

Wer noch Lust hat, kann zudem vom Kurhaus zum Aussichtspunkt Büchel hin und zurück wandern (schöner Tiefblick zum Walensee, +45 min).

Rückfahrt ins Tal nach Walenstadt mit dem Kurhaus-Bus ca. 16 Uhr (wird noch festgelegt).

Gruppe B: Leiterin Karin Schram

Wir fahren mit der Gruppe A zum Berggasthof Palfries zum Startkaffee. Dann wandern wir auf ziemlich ebenem Weg zum Bergrestaurant Stralrüfi (ca. 1 Stunde), wo wir zu Mittagessen. Der gleiche Weg führt uns zurück zur Gondel. Wem dies zu weit ist, kann etwa in der Hälfte umkehren und im Berggasthof Palfries zu Mittagessen.

Treffpunkt: 07.50 Zürich HB, Kopf Gleis 9

Billett: Zürich – Ragnatsch retour, Fr. 36.60 mit Halbtax
Gondelbahn (auf und ab) Fr. 20.—

Hinfahrt: Zürich ab 08.07
Sargans an 09.03
ab 09.33 Bus 441
Ragnatsch an 09.45

Rückfahrt: Ragnatsch ab 15.08 Bus 441 stündlich
Sargans an 15.19
ab 15.27
Zürich an 16.22

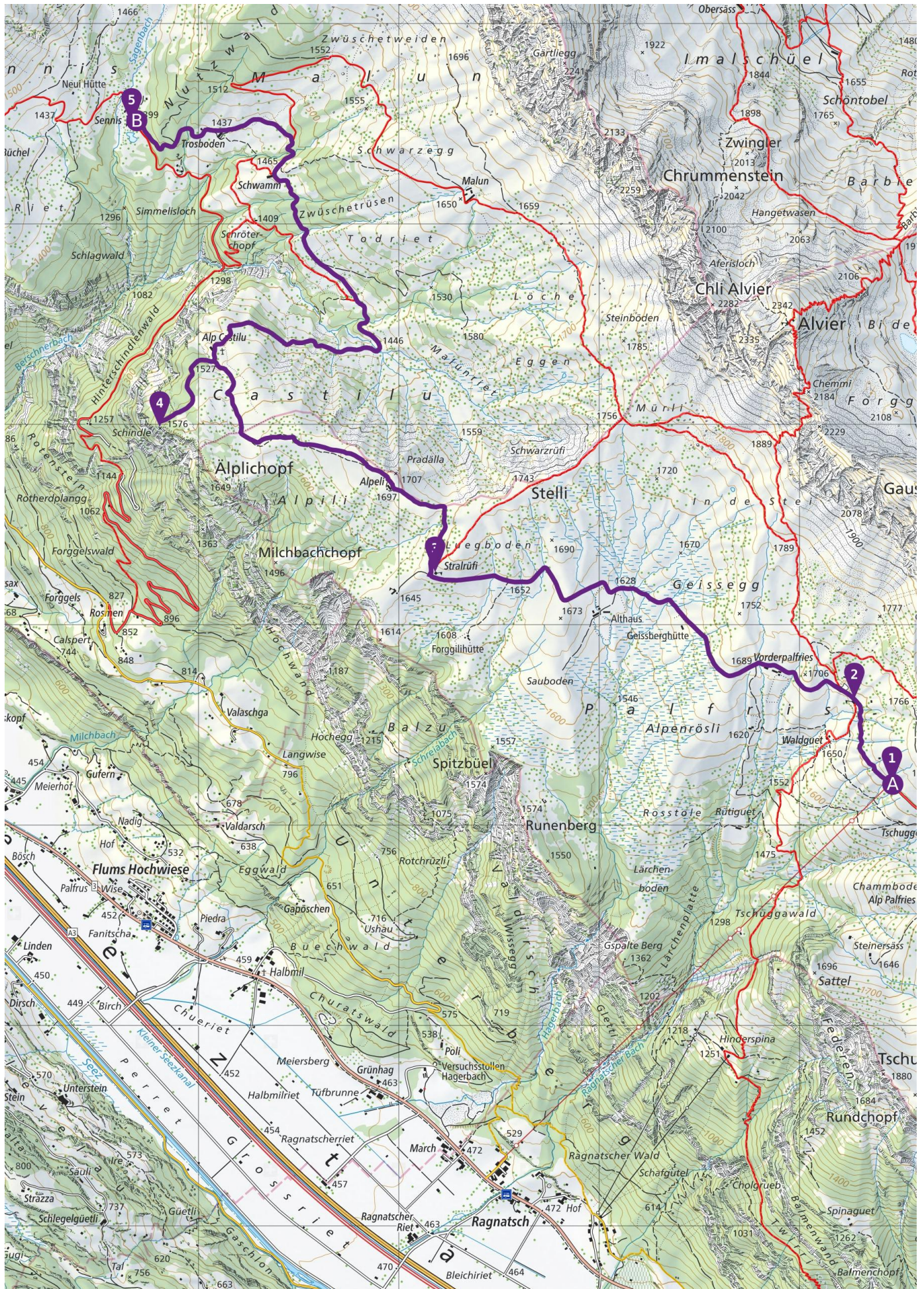
Gäste sind herzlich willkommen, sofern die zulässige Teilnehmerzahl nicht überschritten wird

Anmeldung: per E-Mail oder am Vortag 13 -14 Uhr per Telefon

Gruppe A: Hans Zogg 044 844 06 38, 079 741 60 55 hzogg@retired.ethz.ch
Hans Huber 044 920 51 14, 079 462 97 40 3h@bluewin.ch

Gruppe B: Karin Schram 044 921 14 39, 079 379 99 56 k.schram@bluewin.ch

Nächste Veranstaltung: Wanderung Bantiger 7.Oktober 2021



Geodaten © swisstopo (5704000138)

500m

Massstab 1:25'000

Partner
SchweizMobil:



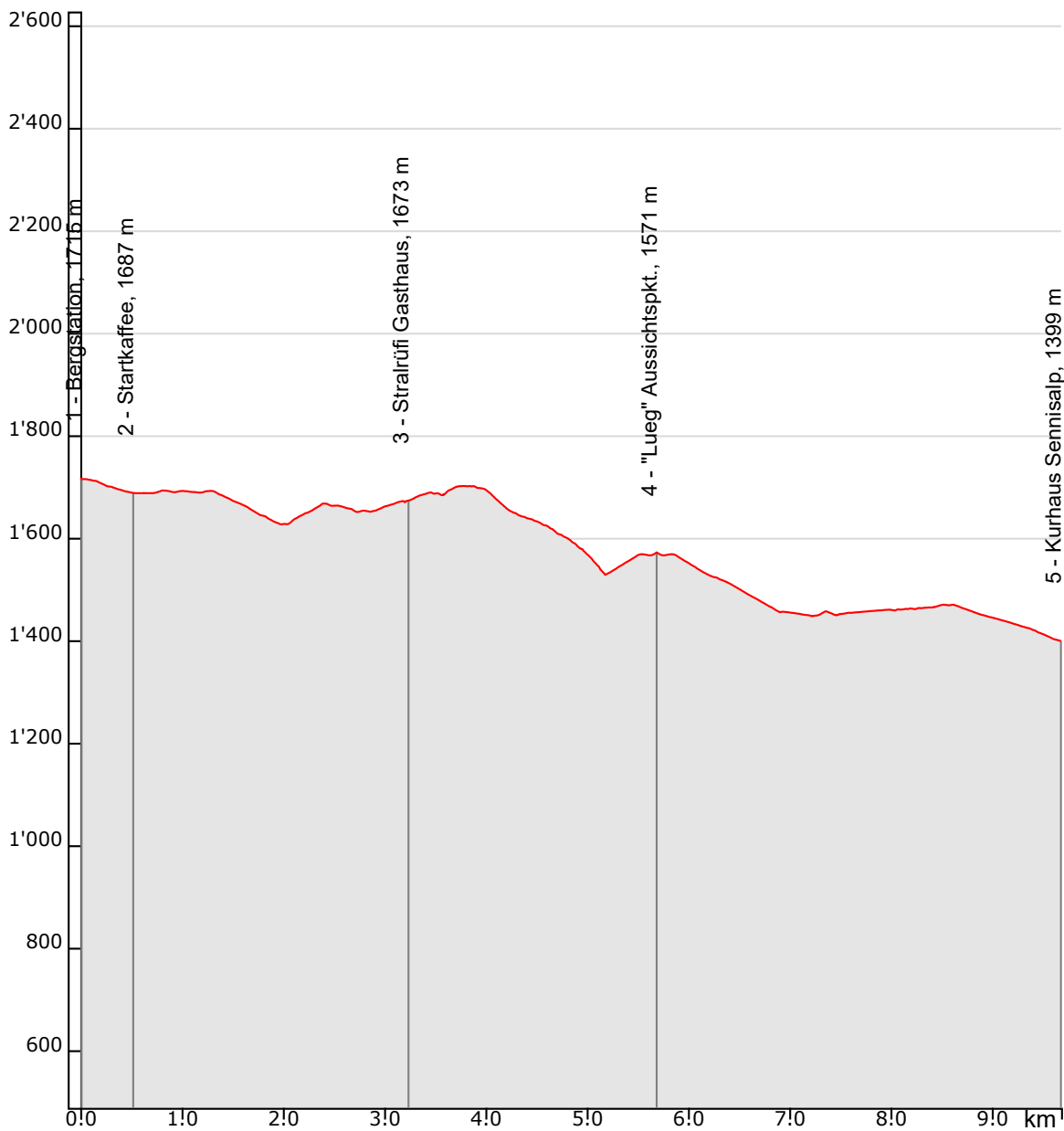
Schweizerische Eidgenossenschaft
Confédération suisse
Confederazione Svizzera
Confederaziun svizra



Schweiz.



PVETH_Palfries_unten



Speisekarte

Fleischherkunft: Schweiz		10.00
Portion Käse mit Brot		13.00
Portion Speck mit Brot		15.00
½ Käse ½ Speck mit Brot		8.00
Salsiz mit Brot		8.00
Burawurst mit Brot	1 Stück	15.00
Burawurst mit Kartoffelsalat	1 Stück	5.50
Wienerli mit Brot	1 Paar	13.00
Wienerli mit Kartoffelsalat	1 Paar	13.00
Käsesalat		11.00
Wurstsalat		15.00
Wurst- / Käsesalat		16.00
Siedfleischsalat		13.00
Thonsalat		13.00
Rüfiplättli	pro Person	13.00
Gerstensuppe mit Brot		8.00
Gulaschsuppe mit Brot		8.00
Eingeklemmtes: Salami / Schinken		7.00
Meringue mit Rahm		8.00
Nussgipfel		3.00

Über Zutaten in unseren Gerichten die Allergien oder Intoleranz auslösten können, informieren Sie unsere Mitarbeitenden auf Anfrage gerne.