

PVETH

Pensionierten Vereinigung
der ETH Zürich
Postfach, 8092 Zürich
www.pveth.ethz.ch



Wanderung Lützelsee Bubikon - Grüningen

Donnerstag 14. April 2022 (Verschiebungsdatum 21. April 2022)
Für Gruppe B wird ein Alternativprogramm organisiert, Details siehe Rückseite

Die Teilnehmer verpflichten sich, die aktuellen Vorschriften betr. Corona einzuhalten.

- Wanderleitung:** Gruppe A Hans-Peter Schneider, Co-Leiterin Elisabeth Tobler
Gruppe B Karin Schram
- Programm:** Mit ÖV nach Bubikon, Wanderung an den Lützelsee, auf dem Rückweg Besuch im Botanischen Garten bei Grüningen, weiterwandern nach Grüningen, von dort mit Bus nach Uster und mit Zug nach Zürich.
- Anforderung:** **leicht** (gemäss Richtlinien auf der Rückseite unseres Jahres-Programms)
Distanz: **10km** bergauf: **180m** bergab: **180m** Zeit: **3 Std.** höchster Punkt: **532m**
- Billett:** Löst jeder Teilnehmer selbst.
Wohnort – Bubikon, retour ab Grüningen/Haufland
- Treffpunkt:** Zürich HB 08:45 bei den Gleisen 43/44
- Fahrplan:** Hinfahrt: Zürich ab 08:54 Gleis 43/44 S5 "Pfäffikon SZ", Bubikon an 09:20
Rückfahrt: Grüningen/Haufland ab 14:50 Bus Uster (halbstündlich :20/:50)
- Ausrüstung:** Wanderschuhe, Schutzkleidung gegen Wind, Kälte und Sonne (Hut, Crème, Brille), Rucksack mit Getränk
- Verpflegung:** Startkaffee im Café Stellwerk Bubikon vis à vis Bahnhof, wer auf den Startkafi verzichten will, startet in Zürich ½ Std. später und kommt in Bubikon direkt zur Wanderung (Vermerk bei Anmeldung)
Mittagessen im Gartenbeizli Hasel am Lützelsee oder Picknick (bei Anmeldung angeben)
- Versicherung:** Ist Sache der Teilnehmer

Details Wanderprogramm

In Bubikon lassen wir das Ritterhaus links liegen und wandern meist über Naturwege direkt an den Lützelsee. Hier besteht seit vielen Jahren eine grosse Storchenkolonie, die Nester sind oft in die grossen Bäume eingebaut. Auf dem Rückweg machen wir einen Rundgang durch den botanischen Garten, Publikumsmagnet ist momentan der Mammutbaum. Ins Dorf Grüningen ist es nun nicht mehr weit, da nehmen wir den Schlusstrunk oder den Bus heimwärts.

Gruppe B Leiterin Karin Schram

Nach dem Startkaffee mit der Gruppe A in Bubikon fahren wir mit dem Bus nach Hombrechtikon Tobel. Von dort sind es ca. 20 Minuten zu Fuss zum Lützelsee und weiter ca. 45 Minuten zum Gartenbeizli Hasel, wo wir ein bescheidenes Mittagessen einnehmen können. Nach dem Essen wandern wir auf der Nordseite des Sees entlang, vorbei am wunderschönen Weiler Lutikon mit seinen Riegelbauten vorbei nach Hombrechtikon und fahren mit dem Bus nach Feldbach und mit der S7 nach Zürich fahren,

Treffpunkt:	08.45 Zürich HB Gleis 43/44			
Billett:	Tageskarte ZVV alle Zonen, Fr. 17.20 mit Halbtax			
Hinfahrt:	Zürich HB	ab 08.54	Gl. 43/44	
wie Gruppe A	Bubikon	an 09.20		
Startkaffee	im Cafe Stellwerk Bubikon, vis à vis Bahnhof			
	Bubikon	ab 10.26	Bus 880	
	Hombrechtikon	an 10.34		
Mittagessen;	Gartenbeizli Hasel			
Rückfahrt:	Hombrechtikon	ab 15.30	Bus 970	halbstündlich
	Feldbach	an 15.41		
		ab 15.46	S7	
	Zürich HB	an 16.17		

Angehörige und Freunde sind herzlich zum Mitwandern eingeladen.

Anmeldung per E-Mail oder tel. am Vortag 12 – 13 Uhr bei:

Gruppe A

Hans-Peter Schneider 044 941 39 71 077 419 33 27 schneider-dittli@bluewin.ch

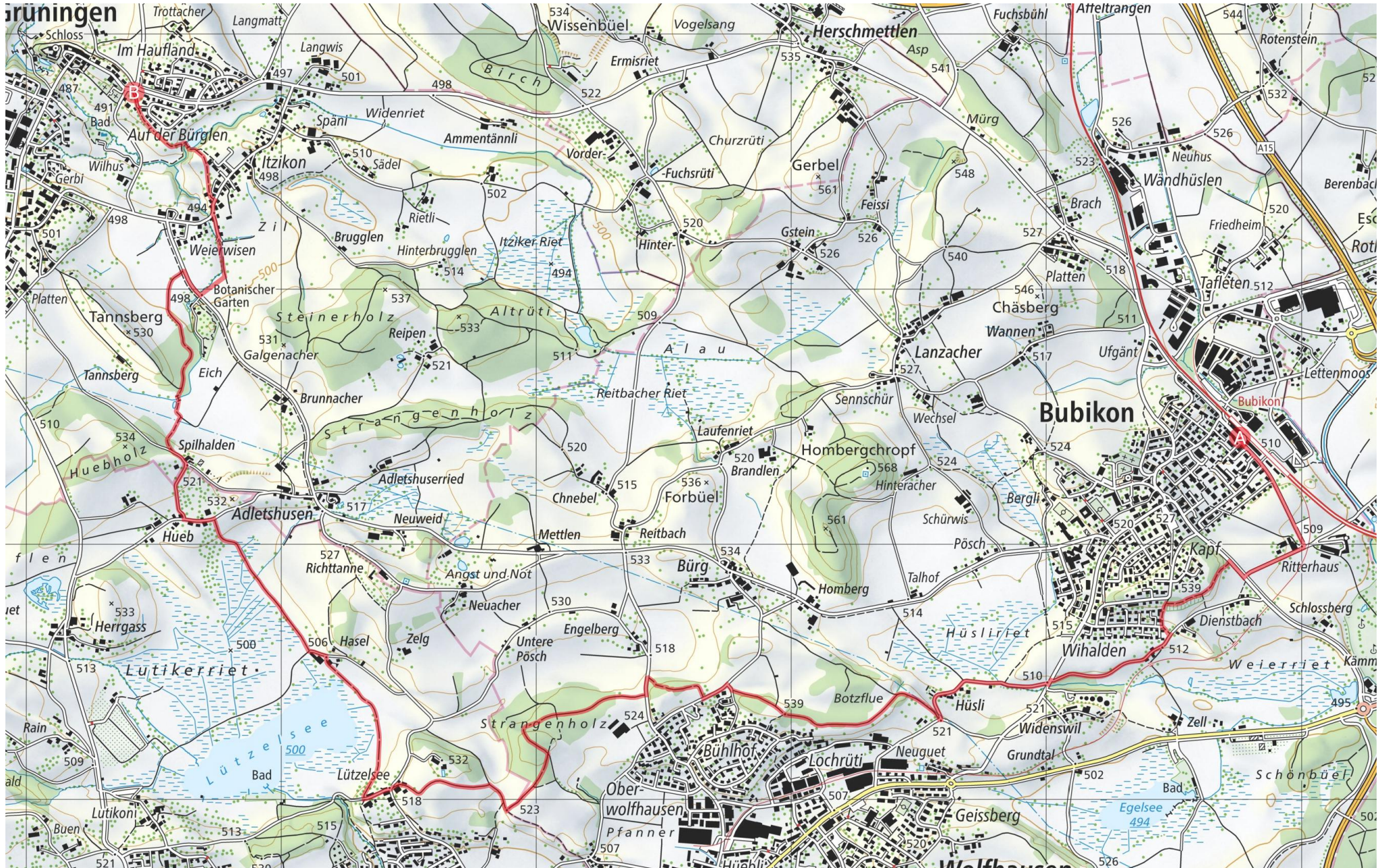
Elisabeth Tobler 052 72314 29 076 435 10 81 willy.tobler@bluewin.ch

Gruppe B:

Karin Schram 044 921 14 39 079 379 99 56 k.schram@bluewin.ch

Auskunft über Durchführung auf PVETH-Homepage "Aktuell" oder tel. bei Anmeldung

Nächste Veranstaltung: Donnerstag 28. April 2022 Reuss-Wanderung Mellingen-Brugg



Geodaten © swisstopo (5704000138)
 200m
 Massstab 1:20'000

Partner
SchweizMobil:

