

PVETH

Pensionierten Vereinigung
der ETH Zürich

Postfach, 8092 Zürich
www.pveth.ethz.ch



Flusswanderung Reuss

Donnerstag, 28. April 2022 (Verschiebungsdatum: 5. Mai 2022)

Für Gruppe B wird ein Alternativprogramm organisiert, Details siehe Rückseite.

Die Teilnehmenden verpflichten sich die aktuellen Vorschriften betr. Corona einzuhalten.

- Wanderleitung:** Gruppe A Elisabeth Tobler, Co-Leiter Hans Huber
Gruppe B Karin Schram
- Programm:** mit ÖV nach Mellingen Heitersberg
Naturnah und urtümlich entlang der Reuss inklusive Zeitreise
- Anforderung:** mittel (siehe "Richtlinien" auf der Rückseite unseres Jahres-Programms)
Distanz: **13,4 km** bergauf: **230 m** bergab: **270 m** Zeit: **4 1/4 Std.** höchster Punkt: **393m**
- Billett:** Löst jeder Teilnehmer selbst.
Hinfahrt: Wohnort - Mellingen Heitersberg
Rückfahrt: Brugg - Wohnort
Ab Zürich HB, mit Halbtax-Abo, Hinfahrt Fr. 6.70, Rückfahrt Fr. 9.60
- Treffpunkt:** Zürich HB 08:20 Uhr, Gleis 41/42, Sektor B
- Fahrplan:**
- | | | |
|------------|-----------|--|
| Hinfahrt: | Zürich HB | ab 08:29 Gleis 41/42 S 11 |
| | Mellingen | an 08:54 Gleis 2 |
| Rückfahrt: | Brugg | ab 15:30 / 16:00 IR 16 /36 halbstündlich |
| | Zürich HB | an 15:54 / 16:24 |
- Ausrüstung:** Wanderschuhe, ev. Stöcke, Schutzkleidung gegen Wind, Kälte und Sonne (Hut, Crème, Brille), Rucksack mit Verpflegung, Schutzmaske im öffentlichen Verkehr.
- Verpflegung:** Startkaffee: Bahnhöfli Grill Mellingen Tel. 056 491 08 45
Mittagessen: Picknick Oberi Gipsmüli, Grillgut mitnehmen
- Versicherung:** Ist Sache der Teilnehmenden

Programm Gruppe A

Durch viel stille Natur wandern wir dem Reussuferschutzgebiet entlang. Dieser Reussabschnitt ist eine der letzten ursprünglichen Flusslandschaften im schweizerischen Mittelland. Ein abwechslungsreiches Auf und Ab begleitet uns. Bei der Birmenstorfer Brücke wechseln wir das Ufer und erreichen in etwa einer halben Stunde den schönen Picknickplatz „Oberi Gipsmüli“. Gestärkt geht's weiter und schon bald müssen wir von der Reuss Abschied nehmen. Beim Dägerli kommen wir in die Zivilisation zurück und somit auf asphaltierten Strassen zum krönenden Abschluss – dem römischen Amphitheater in Windisch. Es wurde im 1. Jahrhundert n.Chr. gebaut, als hier das römische Legionslager Vindonissa errichtet wurde. Das Amphitheater gilt als Kulturgut von nationaler Bedeutung. Wer will kann sich hier verweilen. In Kürze erreicht man den Bahnhof Brugg.

Gruppe B Leiterin Karin Schram

Wir fahren nach dem Startkaffee mit dem Bus nach Mellingen, besichtigen die mittelalterliche Altstadt und spazieren der Reuss entlang. Im Restaurant Löwen essen wir zu Mittag.

Treffpunkt: 08.20 Zürich HB Gleis 41/42, Sektor B

Billett: Z-Pass A-Welle ZVV, 5 Zonen, ab Zürich Fr. 13.40 mit Halbtax

Programm:

Hinfahrt: Zürich HB ab 08.29 Gleis 41/42, S11
Mellingen/Heitersberg an 08.54 Gleis 2

Startkaffee im Bahnhöfli Grill Mellingen (Tel. 056 491 08 45) mit der Gruppe A

Mit Bus nach Mellingen / Lindenplatz

Besichtigung der Altstadt und Spaziergang der Reuss entlang.

Mittagessen im Restaurant Löwen (Tel. 056 491 37 38)

Rückfahrt Mellingen/Lindenplatz ab 14.23 es gibt verschiedene Verbindungen
Mellingen/Heitersberg an 14.29
ab 14.34 S11
Zürich HB an 15.00

Angehörige und Freunde sind herzlich zum Mitwandern eingeladen.

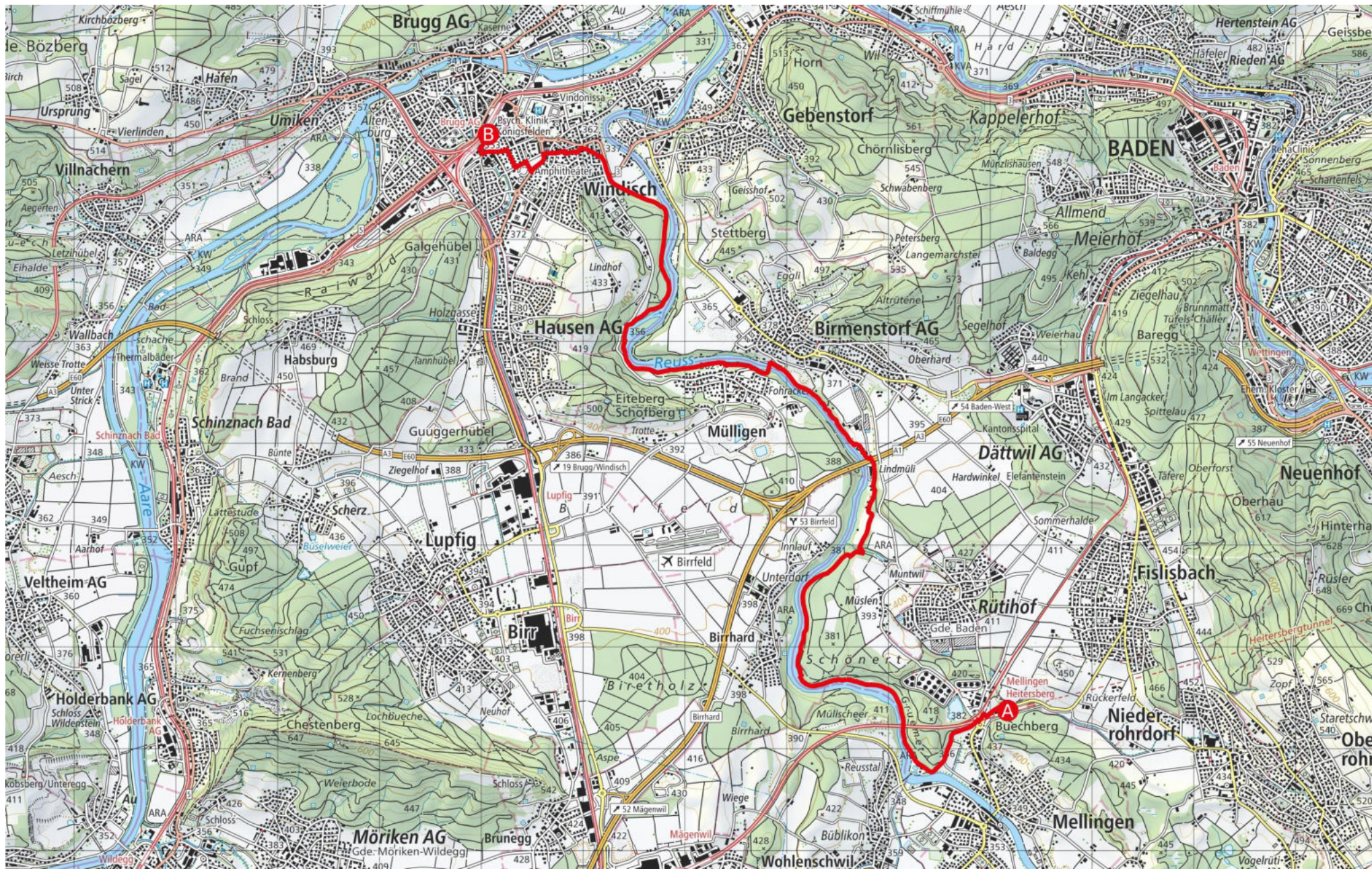
Anmeldung per E-Mail oder Tel. am Vortag 12 – 13 Uhr bei:

Gruppe A:
Elisabeth Tobler 062 723 14 29 / 076 435 10 81 willy.tobler@bluewin.ch
Hans Huber 044 920 51 14 / 079 462 97 40 3h@bluewin.ch

Gruppe B:
Karin Schram 044 921 14 39 / 079 379 99 56 k.schram@bluewin.ch

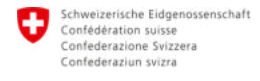
Auskunft über Durchführung auf PVETH-Homepage «Aktuell» oder tel. bei Anmeldung

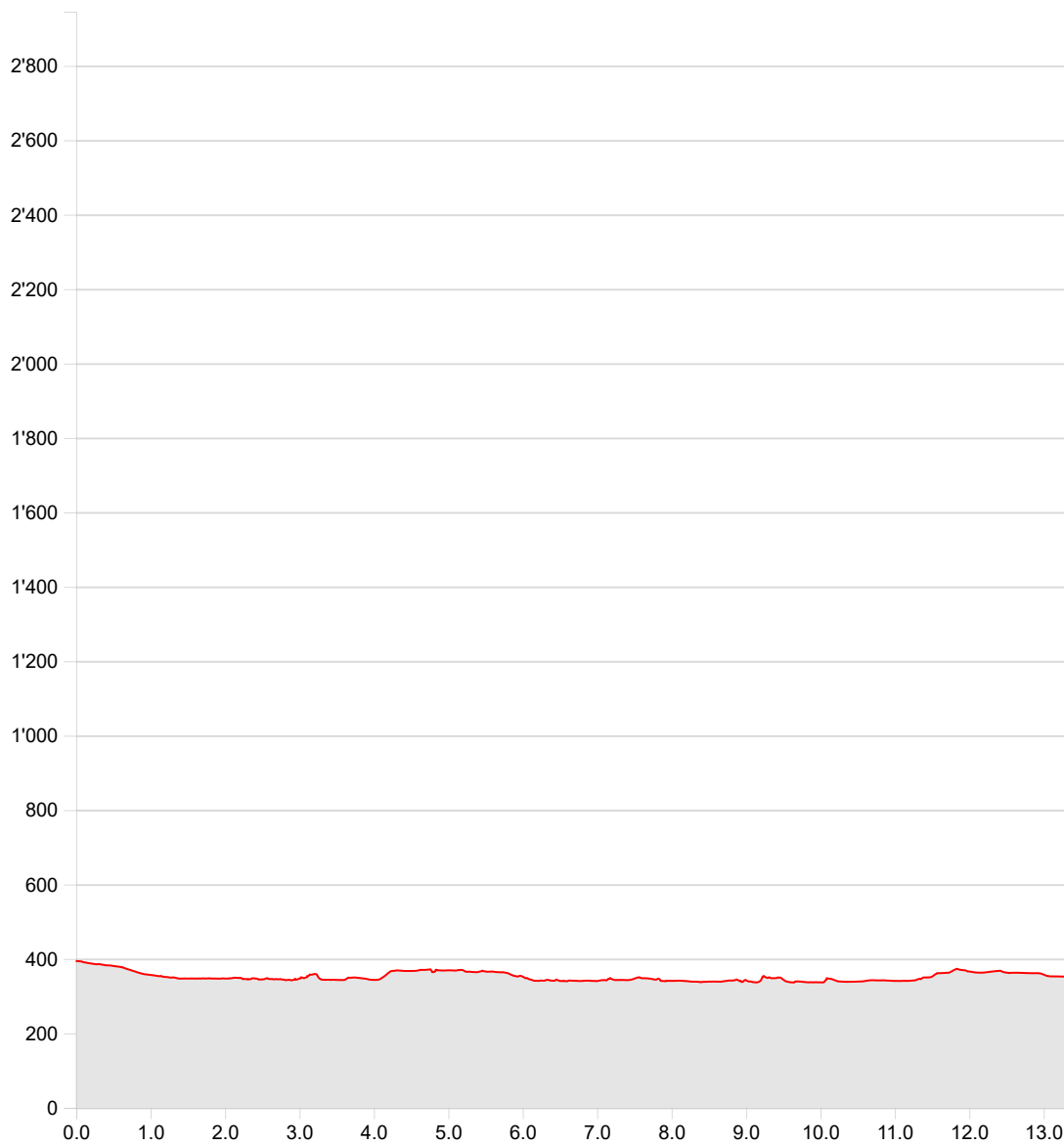
Nächste Veranstaltung: Donnerstag, 12. Mai 2022 Stadtwanderung Zürich



Geodaten © swisstopo
1km
Masstab 1:50'000

Partner
SchweizMobil:



Reusswanderung**28.04.2022**

Länge	13.33 km	Min/max Höhe	336 m/393 m
Auf-/Abstiege	228 m/270 m	Wandern	3 h 23 min