

Wanderung Kempten – Rosinli - Kempten

Für Gruppe B wird ein Alternativprogramm organisiert. Details siehe Rückseite.

Donnerstag, 16. Juni 2022 (Verschiebungsdatum: 23. Juni 2022)

- Wanderleitung:** Gruppe A: Judith Inglin / Robert Gehrig
Gruppe B: Karin Schram
- Programm:** Anreise mit ÖV nach Kempten. Individueller Startkaffee im bahnhofsnahe Café Steiner. Wanderung via Walenbachtobel hinauf aufs Rosinli. Mittagsverpflegung. Rückweg nach Kempten via Adetswil – Kemptnertobel. Ev. Schlusstrunk im Café Steiner. Individuelle Heimreise.
- Anforderung:** **Mittel** (siehe "Richtlinien" auf der Rückseite unseres Jahres-Programms)
Distanz: **9,6 km** bergauf/bergab: **je 312 m** Zeit: **3 Std** höchster Punkt: **826 m**
- Billett (Halbtax):** Wohnort – Kempten – Wohnort. (Zürich HB - Kempten retour: CHF 13.00)
- Treffpunkt (ohne Startkaffee):** **10.10 Bahnhof Kempten (Abmarschzeit für alle!)**
- Fahrplan:** Hinfahrt: Zürich HB ab 09:34 Gl. 43/44 S 3 Wetzikon
Kempten an 10:07
- Treffpunkt (mit Startkaffee):** **08:25 Zürich HB, Gl. 43/44, Sektor C**
- Fahrplan:** Hinfahrt: Zürich HB ab 08:34 Gl. 43/44 S 3 Wetzikon
Kempten an 09:07
- Rückfahrt: Kempten ab :20 / :50 S 3 Zürich Hardbrücke
Kempten ab :07 / :37 S 3 Wetzikon (via Wetzikon)
- Ausrüstung:** Wanderschuhe, ev. Stöcke, Schutzkleidung gegen Wind, Kälte und Sonne (Hut, Crème, Brille), Rucksack ev. mit Verpflegung.
- Verpflegung:** Im Berggasthaus Rosinli (Kiosk/Gasthaus) oder Picknick (Feuerstelle vorhanden. Holz?).
- Versicherung:** Ist Sache der Teilnehmenden

Tourenbeschreibung Gruppe A

Wir wandern vom Bahnhof Kempten dem „Chämtnerbach“ entlang. Beim Schulhaus „Walenbach“ beginnt das „Walenbachtobel“. Der Weg führt stetig ansteigend, auch mit einigen Treppenstufen, über „Eggen“, „Waberg“ hinauf zum prachtvollen Aussichtspunkt „Rosinli“, dem Hausberg der Wetziker.

Nach der Mittagsrast geht's die erklommenen 312 m wieder hinunter. Wir passieren „Adetswil“ und steigen ins malerische „Kempnertobel“ ein. Wir queren mehrere kleine Brücken und treffen auf Türme, die von der frühen Industrialisierung zeugen. Kurz nach dem fotogenen Wasserfall, erreichen wir bei der Mühle wieder Kempten und wandern dem „Chämtnerbach“ entlang zurück zum Ausgangsort.
Für unermüdliche Wandernde ergibt sich noch die individuelle Verlängerungsmöglichkeit dem Seeufer entlang nach Pfäffikon ZH SBB (+ 1 3/4 Std). Bei Bedarf kann die Wanderleitung Auskunft geben.

Gruppe B Leiterin Karin Schram

Nach dem Startkaffee mit der Gruppe A in Kempten fahren wir nach Aathal und gehen ca. 10 Minuten zu Fuss zum Sauriermuseum. Das Museum wurde in den letzten Jahren stark erweitert, ist modern gestaltet und informativ. Es enthält 10 originale Saurierskelette aus der eigenen Grabung von Siber in den USA, viele 1:1 Nachbildungen von Skeletten aus Museen weltweit und eine Spezialausstellung „Meteoriten und der Untergang der Dinosaurier“ mit einem Videofilm und einer Meteoritenschau. Das Mittagessen im Restaurant „Neue Spinnerei“ in den ehemaligen Räumen der Baumwollspinnerei mit einem schönen Gartenbereich werden wir sicher geniessen.

Treffpunkt: 08.25 Zürich HB Gleis 43/44, Sektor C

Billett: Zürich – Kempten - retour, Fr. 13.- mit Halbtax

Hinfahrt	Zürich HB	ab 08.34
Mit Gruppe A	Kempten	an 09.07

Startkaffee im Cafe Steiner

	Kempten	ab 10.07
	Aathal	an 10.20

Besuch des Sauriermuseums, Eintritt: Fr. 17.—, ca. 10 Minuten zu Fuss vom Bahnhof Aathal

Mittagessen; im Restaurant „Neue Spinnerei“ (Tel. 044 972 22 88), neben Bahnhof, ca 15 Minuten zu Fuss

Rückfahrt:	Aathal	ab 14.20	14.50 halbstündlich
	Zürich HB	an 14.48	15.18

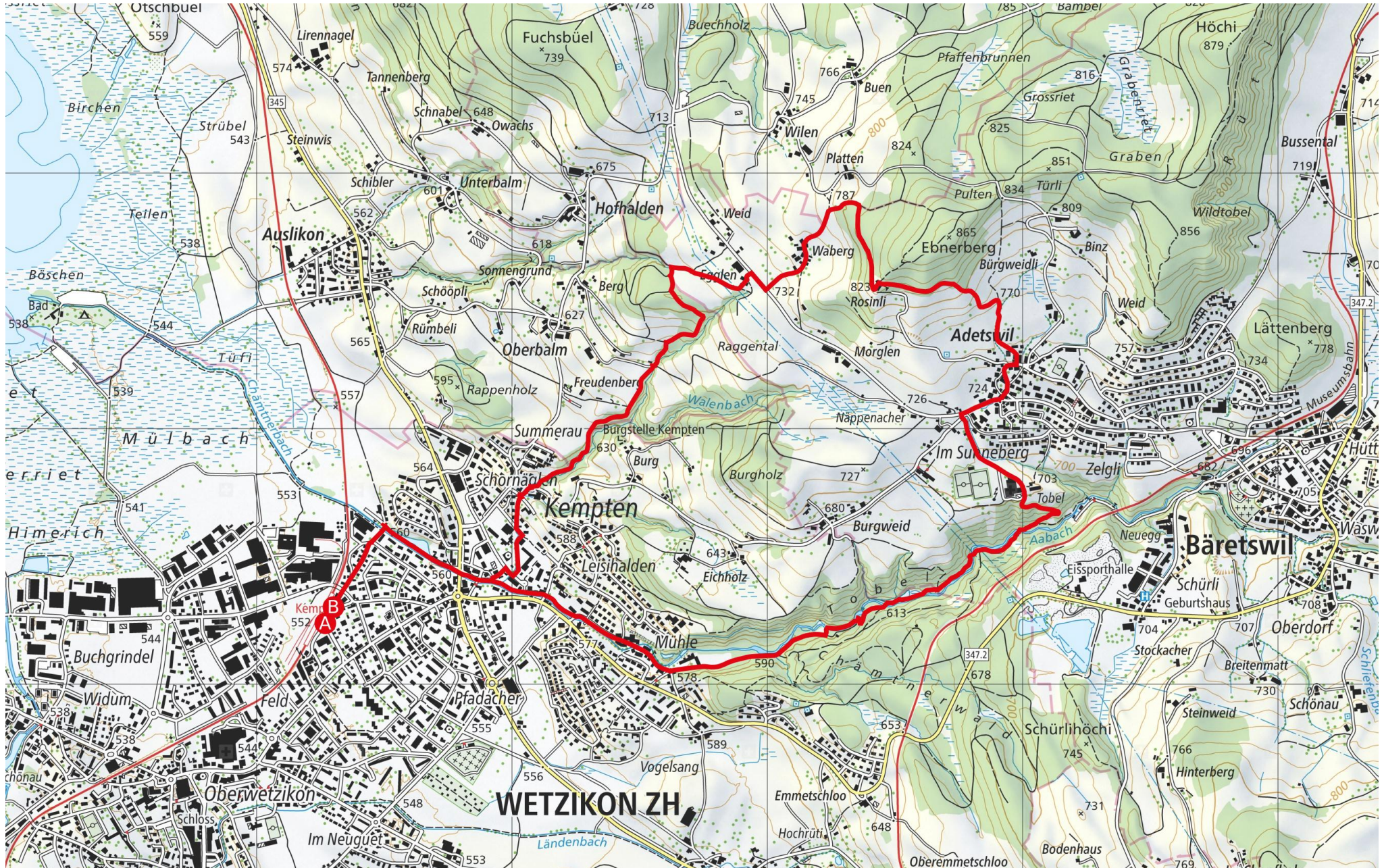
Anmeldung

Gruppe A: Telefonisch am Vortag 13 – 14 Uhr oder per e-mail (mit Angaben zu Startkaffee (ja/nein), Treffpunkt und Verpflegungsart (Picknick/Konsumation)):

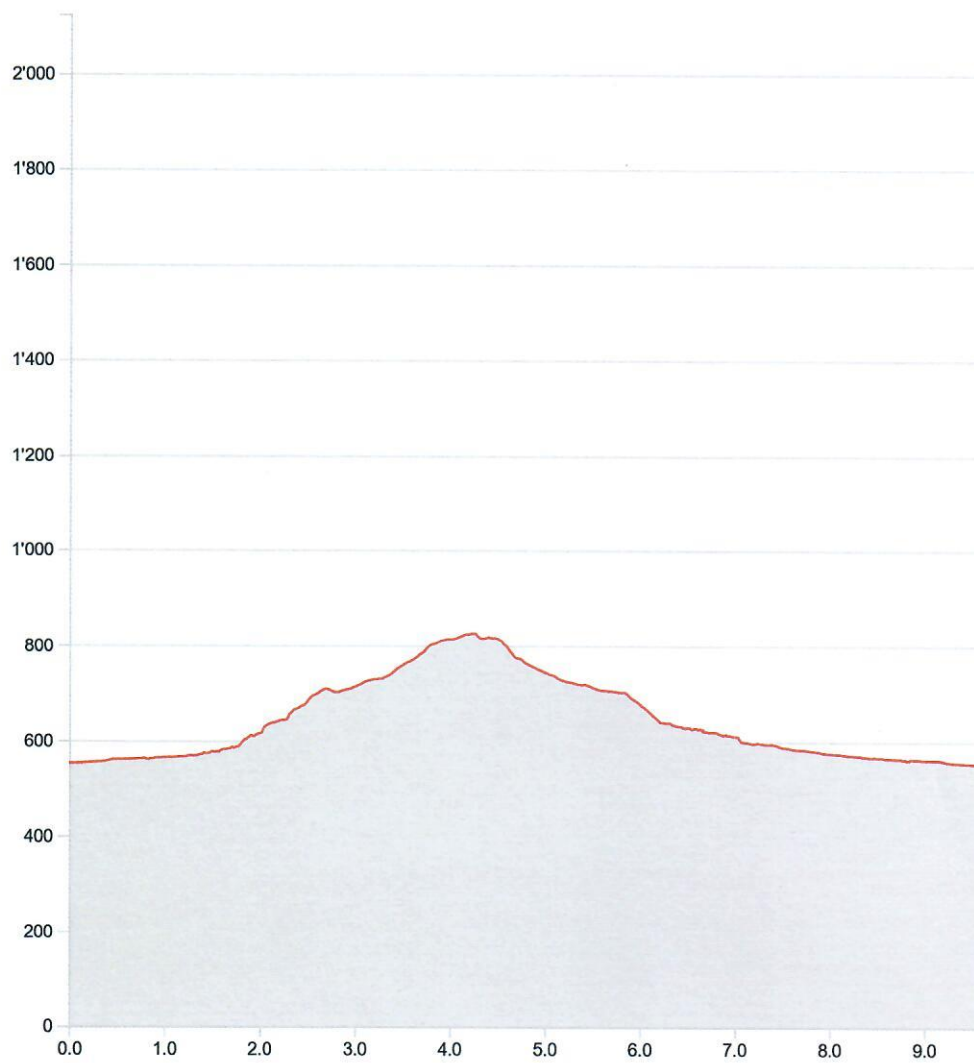
Gruppe A: Judith Inglin 044 940 49 72 / 079 822 53 94 / j.inglin@bluewin.ch

Gruppe B: Karin Schram 044 921 14 39 / 079 379 99 56 / k.schram@bluewin.ch

Nächste Veranstaltung: Donnerstag, 30. Juni 2022 «Wanderung Urnerboden – Braunwald»



Geodaten © swisstopo (5704000138) | 200m | Massstab 1:20'000

Anderes**23.03.2021****Kempton-Rosinli-Kempton_PVETH**

Länge	9.62 km	Min/max Höhe	552 m/826 m
Auf-/Abstiege	312 m/312 m	Wandern	2 h 41 min