

PVETH

Pensionierten Vereinigung
der ETH Zürich

Postfach, 8092 Zürich
www.pveth.ethz.ch



Braunwald - Nussbüel

Donnerstag, 8. Februar 2024

(Verschiebungsdatum: Do. 15. Februar 2024)

Wanderleitung: Hans Zogg

Programm: mit SBB bis Linthal, dann Standseilbahn bis Braunwald. Anschliessend 1/4h Wanderung bis zum «R66Mountain»-Startkaffee, dann eine gute Stunde zum Nussbüel, Mittagessen im Restaurant (möglichst Terrasse), und zurück.

Anforderung: **leicht** (siehe "Richtlinien für Wanderer" auf der Rückseite unseres Jahres-Programms)
Distanz: **7.5 km** Bergauf: **240 m** Bergab: **240 m** höchster Punkt: **1304 m** Zeit: **2 1/2 Std.**

Billett: Z-Pass Ostwind Tageskarte, ca. Fr. 29.- mit Halbtax
(das GA ist für die Braunwaldbahn gültig)

Treffpunkt: **08:30** Zürich HB, Puffer von Gleis 6

Hinfahrt: Zürich HB ab 08:43 Gl.6 S25 Halt in Pfäffikon ab 9:07, Ziegelbrücke ab 9:34
Linthal-Braunwaldbahn an 10:13
ab 10:25
Braunwald an 10:32

Rückfahrt: alle Stunden ohne umsteigen, **zB**
Braunwald ab **16:25**, Linthal an 16:32, ab 16:44 mit S25, Zürich HB an 18:17
sowie mit umsteigen Braunwald ab **16.55**, Linthal ab 17.03 mit B546, umsteigen
in Schwanden, ab 17.34 mit S6, Ziegelbrücke ab mit IR35 nach Zürich HB an 18.48;
dasselbe 17.55 oder 18.55 Braunwald ab

Ausrüstung: gute Winterschuhe mit Gleitschutz. Stöcke empfohlen, Weg manchmal vereist.
Warme Kleider, auf dem Rückweg laufen wir 3/4h im Schatten.

Verpflegung: Startkaffee „Route66Mountain“ (vormals Restaurant Uhu) Tel.055 643 1736
Mittagessen Restaurant Nussbüel Tel. 055 643 11 40

Versicherung: Ist Sache der Teilnehmer

Hoffen wir für den traditionellen Anlass auf gutes Wetter.

Bei Lawinengefahr ist der Weg gesperrt! Das kann auch kurzfristig geschehen.

Die Familie Ries erwartet uns wie immer mit ihren Spezialitäten Röstli, Bratwürste und Gugelhopf.

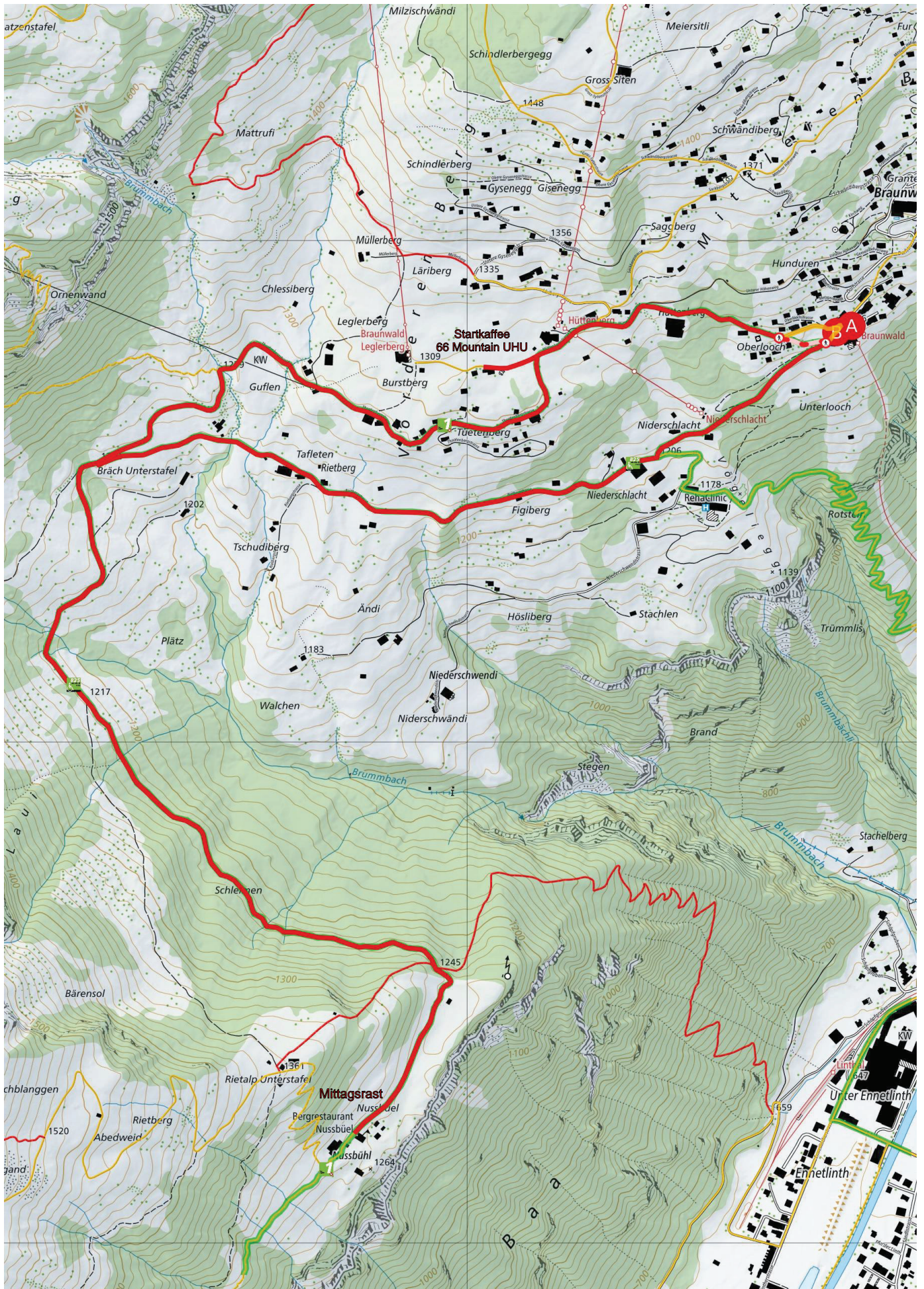
Für PV-Mitglieder, die sich diese Wanderung nicht mehr zumuten, kann eine Pferde-Kutschenfahrt organisiert werden: (bei 4 Personen pro Kutsche ca. Fr. 110 einfach; ca. Fr. 210 retour mit 2h Aufenthalt). Etwas billiger ist eine Fahrt mit einem Braunwald-Taxi.

Angehörige und Freunde sind herzlich zum Mitwandern eingeladen

Auskunft über Durchführung und telefonische Anmeldung bis spätestens **am Vortag 14 Uhr** bei:


Hans Zogg email hzogg@retired.ethz.ch

Nächste Veranstaltung: 22.02.2024, Vortrag Hans Thomas, Bienenwachs und seine Nutzung



Gedaten © swisstopo
200m
Masstab 1:10'000

Partner
SchweizMobil:

 Schweizerische Eidgenossenschaft
Confédération suisse
Confederazione Svizzera
Confederaziun svizra



Schweiz. 