

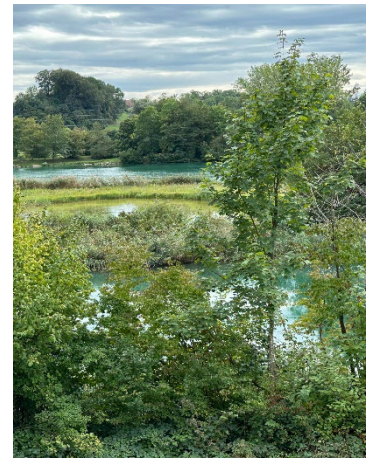
PVETH

Pensionierten Vereinigung
der ETH Zürich

Postfach, 8092 Zürich
www.pveth.ethz.ch



Schloss Aarwangen BE



Vogelraupfi BE, Oberraargau

Wanderung von Aarwangen – Wangen a.d. Aare

Donnerstag, 2. Mai 2024 (Verschiebungsdatum: 9. Mai 2024)

- Wanderleitung:** Thomas Malanowski, Co-Leitung Elisabeth Tobler
- Programm:** Wanderung von Aarwangen der Aare entlang zum Mittagessen nach Walliswil bei Niederbipp und weiter nach Wangen a. d. Aare
- Anforderung:** **leicht** (siehe "Richtlinien" auf der Rückseite unseres Jahres-Programms)
Distanz: **12 km** bergauf **93 m** bergab **106 m** Zeit: **3 Std.** höchster Punkt: **437 m**
- Billet:** Löst jeder Teilnehmer selbst.
Hinfahrt: Wohnort – Aarwangen
Rückfahrt: Wangen a.d. Aare – Wohnort
Ab Zürich HB, mit Halbtax-Abo, Hinfahrt Fr. 18.50, Rückfahrt Fr. 18.00
- Treffpunkt:** Zürich HB 08:40 Uhr beim Prellbock Gleis 16
- Fahrplan:**
- | | | |
|-------------------|------------------|---|
| Hinfahrt: | Zürich HB | ab 08:53 Gleis 16 IR 35 |
| | Langenthal | an 09:47 Gleis 1 (Umbau BHF ! Eilen !) |
| | Langenthal | ab 09:52 Gleis 5 S11 |
| | Aarwangen | an 09:58 |
| Rückfahrt: | Wangen a.d. Aare | ab 16:24 Gleis 2 S20 oder 16:58 |
| | Olten | an 16:50 Gleis 1 B-D |
| | Olten | ab 16:59 Gleis 2 IC 5 |
| | Zürich | an 17:30 Gleis 10 |
- Ausrüstung:** Wanderschuhe (teils lehmig), Schutzkleidung gegen Wind, Kälte und Sonne (Hut, Crème, Sonnen-Brille, Anti-Insect, Nasstuch), Getränk für Stundenhalt.
- Verpflegung:** Startkaffee: Gasthof Zum Wilden Mann Aarwangen (062 922 33 11), Garten
Mittagessen: Rest. Oberli, Walliswil b. Niederbipp (032 631 22 41), Garten
Menü 1: Salat Schweinsrahmschnitzel Champignonsauce Nudeln CHF 25.--
Menü 2: vegetarisch, Fitnesssteller mit Frühlingsrolle CHF 24.--
Menüwahl bei Anmeldung angeben.
Picknick am Fluss unten ist möglich.
- Versicherung:** Ist Sache der Teilnehmenden

Wanderprogramm

Gestärkt von Kaffee und Gipfeli beginnt unsere Wanderung in Aarwangen, der drittgrössten Gemeinde im Oberaargau. Wir wandern am ehemaligen Kornhaus Langatun (heute eine Whisky-Distillery) und dem Schloss Aarwangen (803-jährig, in Renovation) vorbei, überqueren die Brücke und gleich geht's entlang der schönen Aare. Der Wanderweg führt an lauschigen und naturbelassenen Uferzonen vorbei. Im Norden ist die Jurakette unsere ständige Begleiterin. Höhepunkt ist die seit 1970 unter Schutz stehende Insel Vogelraupfi. Mai ist Nistzeit. Der Uferwald von Bannwil bis zur Vogelraupfi ist ein bedeutendes Auengebiet. Die Insel befindet sich in der Landschaft «Smaragdgebiet Oberaargau».

Gäste Naturschutzgebiet Kt. Bern Vogelraupfi:



Zwergdommel H 30 cm, Reiher, gefährdet



Eisvogel H 17 cm, 40 GR, Ruf: ti-it, thit



Graugans H 80 cm, 4 KG, ga-ga

Nach dem Mittagessen überqueren wir den Walliswilsteg. Die Brücke verbindet zwei Dörfer, die denselben Namen tragen: Walliswil bei Wangen und Walliswil bei Niederbipp. Nun folgen wir dem rechtsufrigen Aare-Uferweg. Vorbei an militärischen Anlagen rückt bald die Holzbrücke von Wangen an der Aare in Sicht. Es lohnt sich nun, einen Spaziergang ins historische Ortszentrum zu unternehmen. Wangen an der Aare zeigt den Grundriss einer mittelalterlichen Stadt. Die zum Teil erhaltene Ringmauer bildet ein Viereck, das einige Häuserreihen und die breite Hauptstrasse einschliesst. Besonders sehenswert sind der Zytgloggeturm (Städtlirturm), das Gemeindehaus und der Gasthof Krone (032-631 70 70), wo wir unser Schlussbier geniessen können.

Angehörige und Freunde sind beim Mitwandern herzlich willkommen.

Auskunft über Durchführung auf PVETH-Homepage «Aktuell» beachten.

**ANMELDUNG am Vortag: E-MAIL (bevorzugt) spätestens bis 10:00 Uhr
oder Telefon von 08:30 – 10:00 Uhr bei**

Thomas Malanowski malanowskit24@gmail.com

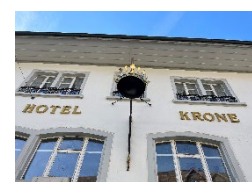
Gipfeli im «Wilden Mann» und Menüwahl im «Oberli» angeben bei Anmeldung.



Zum Wilden Mann

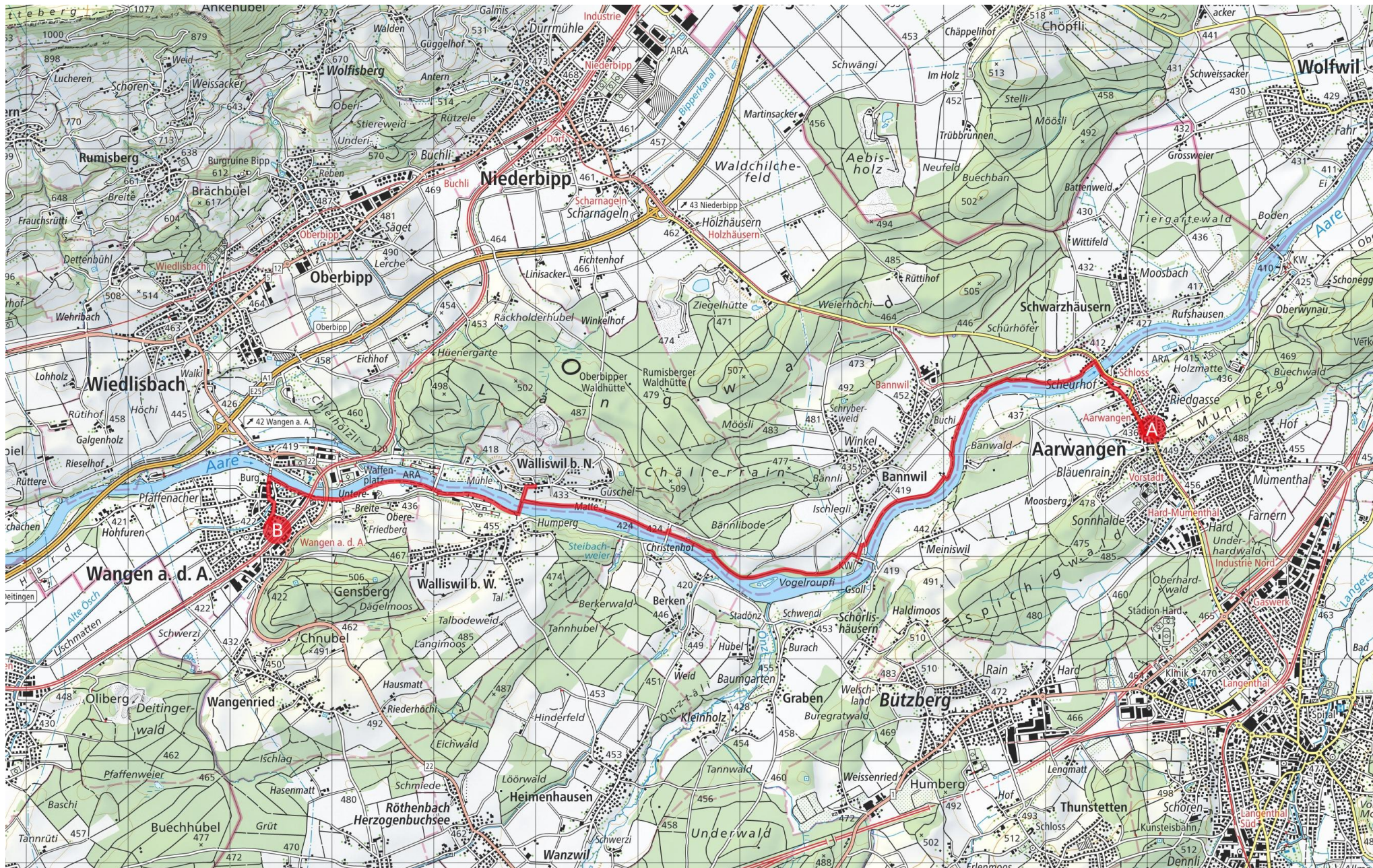


Oberli



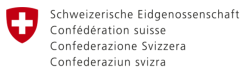
Krone

Nächste Veranstaltung: 16. Mai 2024 Wanderung Meilen – Stäfa



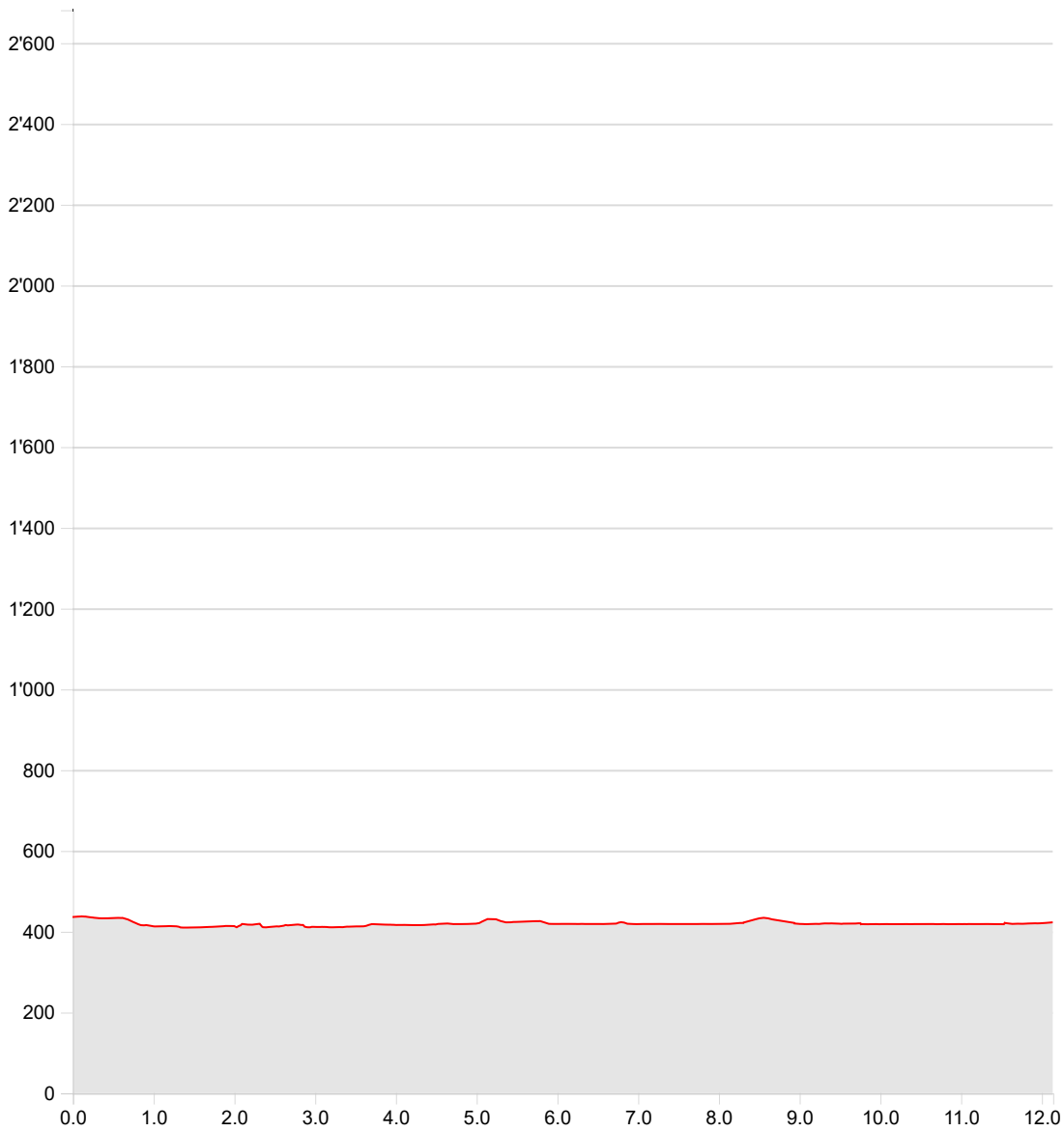
Geodaten © swisstopo
1km
Massstab 1:50'000

Partner
SchweizMobil:



Anderes aarwangen

28.02.2024



Länge	12.14 km	Min/max Höhe	409 m/437 m
Auf-/Abstiege	93 m/106 m	Wandern	2 h 57 min